

NINTENDO 64 - PLAYSTATION - SATURN - MEGA DRIVE

GAMERS PRO DICAS

PREÇO MALICO
2,90



PLAYSTATION

DRAGON BALL FINAL BOUT
STREET EX PLUS ALPHA

SATURN

LAST BRONX
MARVEL SUPER HEROES
MORTAL KOMBAT TRILOGY

ARCADE

TOP SKATER
THE KING OF FIGHTERS 97

CÓDIGOS DE GAME SHARK
PARA NINTENDO 64



SUPER NES - NINTENDO - MASTER - 3DO - NEO GEO CD - ARCADE E MAIS

NO 1 - 40 - 10

Informação e lazer



Cód. GG60
R\$ 2,90



Cód. GG61
R\$ 3,90



Cód. GG62
R\$ 3,90



Cód. GG63
R\$ 3,90



Cód. GG64
R\$ 2,90



Cód. GG65
R\$ 2,90



Cód. GG66
R\$ 2,90



Cód. GG67
R\$ 2,90



Cód. GG68
R\$ 2,50



Cód. GG69
R\$ 2,50



Cód. GG70
R\$ 2,50



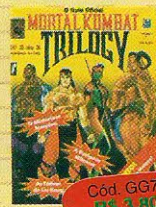
Cód. GG71
R\$ 2,50



Cód. GG72
R\$ 3,80



Cód. GG73
R\$ 3,80



Cód. GG74
R\$ 3,80



Cód. GG75
R\$ 2,90



Cód. GG76
R\$ 2,90



Cód. GG77
R\$ 2,90



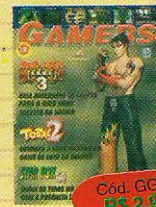
Cód. GG78
R\$ 3,80



Cód. GG79
R\$ 3,80



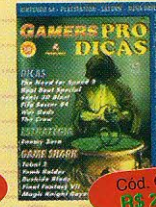
Cód. GG80
R\$ 2,90



Cód. GG81
R\$ 2,90



Cód. GG82
R\$ 2,90



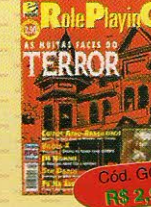
Cód. GG83
R\$ 2,90



Cód. GG84
R\$ 2,90



Cód. GG85
R\$ 2,90



Cód. GG86
R\$ 2,90



Cód. GG87
R\$ 2,20



Cód. GG88
R\$ 2,20



Cód. GG89
R\$ 2,20



Cód. GG90
R\$ 2,50



Cód. GG91
R\$ 2,50



Cód. GG92
R\$ 2,50



Cód. GG93
R\$ 2,50



Cód. GG94
R\$ 3,20

Livros (13,5 x 20,5)

ASSINALE ABAIXO AS REFERÊNCIAS E QUANTIDADE QUE DESEJA RECEBER

- | | |
|-------------------------|-------------------------|
| Cód. GG60 () Qtde. () | Cód. GG77 () Qtde. () |
| Cód. GG61 () Qtde. () | Cód. GG78 () Qtde. () |
| Cód. GG62 () Qtde. () | Cód. GG79 () Qtde. () |
| Cód. GG63 () Qtde. () | Cód. GG80 () Qtde. () |
| Cód. GG64 () Qtde. () | Cód. GG81 () Qtde. () |
| Cód. GG65 () Qtde. () | Cód. GG82 () Qtde. () |
| Cód. GG66 () Qtde. () | Cód. GG83 () Qtde. () |
| Cód. GG67 () Qtde. () | Cód. GG84 () Qtde. () |
| Cód. GG68 () Qtde. () | Cód. GG85 () Qtde. () |
| Cód. GG69 () Qtde. () | Cód. GG86 () Qtde. () |
| Cód. GG70 () Qtde. () | Cód. GG87 () Qtde. () |
| Cód. GG71 () Qtde. () | Cód. GG88 () Qtde. () |
| Cód. GG72 () Qtde. () | Cód. GG89 () Qtde. () |
| Cód. GG73 () Qtde. () | Cód. GG90 () Qtde. () |
| Cód. GG74 () Qtde. () | Cód. GG91 () Qtde. () |
| Cód. GG75 () Qtde. () | Cód. GG92 () Qtde. () |
| Cód. GG76 () Qtde. () | Cód. GG93 () Qtde. () |
| Cód. GG94 () Qtde. () | |

NOME.....

ENDEREÇO.....

CIDADE..... CEP.....

EST.....

Mande cheque nominal ou vale postal de seu pedido para:
 Editora Escala Ltda. Cx. Postal 20.010 - CEP 02597-970 - SP.
 Você receberá em sua casa sem nenhuma outra despesa.
 Não é necessário recortar sua revista.
 Basta tirar xerox ou copiar este cupom.



REVISTA
GAMERS PRÓ-DICAS
É uma publicação da



EDITORA ESCALA LTDA

DIRETOR PRESIDENTE
Hercílio de Lourenzi

DIRETOR COMERCIAL
Alvaro Mattar

GERENTE ADMINISTRATIVO
Nilson Luiz Festa

GERENTE GRÁFICO
Jamil de Almeida

ASSISTENTES DE DIRETORIA

Vera Lúcia P. de Moraes

Antônio Corrêa

Alessandra de Campos
Luiz Eduardo S. Marcelino

Em parceria com a Rede:



PROGAMES

CONSELHO EDITORIAL

Ivan Battesini

Francisco Motta

Tarcísio Motta

Marco Aurélio T. Saito
Donizete de Paula

Direção de Arte e
diagramação
Walquiria Panicacci

Supervisão e Edição de Arte
Fabio Santana de Souza

Redatores
Homero Letonai
Rômulo M. S. Gentil
Willian da Costa

Publicidade
(011) 3641-0444

Ilustração de capa
José Rogério Fantin

Colaboradores
Ivani Battesini
Luciano Motta Filho

Bureau
UNIGRAPH
Distribuição
DINAP

IMPRESSO NA PLURAL
EDITORA E GRAFICA

**GAMERS
PRÓ-DICAS**

Editora Escala Ltda.:

Rua Estela Borges Morato, 573

Bairro do Limão - São Paulo - SP

CEP 02722-000

Fones: (011)266-3166 - (011)265-1127

EDITORIAL

E aqui estamos em mais uma edição da Gamers Pró-Dicas, com muitas novidades e mais um pouco de nostalgia para atender aos mais variados gostos.

Enquanto o Nintendo 64 vai trazendo lentamente novos jogos e poucas dicas para o console, o que esperamos que melhore daqui para o final do ano, o Saturn e o Playstation não param.

Para compensar a falta de novas dicas, trouxemos em primeira mão, muitos códigos para o Game Shark do Nintendão que já foi lançado nos Estados Unidos, como também mais uma tonelada de códigos para os 32 bits.

Falando em Game Shark, como quase a metade das cartas recebidas são perguntando à respeito do acessório, trouxemos as manhas para você usá-lo ou gravar novos códigos no Playstation.

E ainda tem dicas inéditas de Dragon Ball Final Bout, Marvel Super Heroes, Mortal Kombat Trilogy e mais.



**Escolha os chefes
em MSH para
Saturn**



**Personagens
secretos de DBZFB
para Playstation**

CARTAS

Dicas, dicas, dicas

Estou escrevendo para parabenizá-los pela revista, ela é ótima. Gostaria que vocês publicassem tudo o que sabem sobre os jogos Duck Tales 2 e Darkman para o Nintendinho, e também que vocês reservassem uma parte da revista para as dicas dos leitores. Estou mandando algumas dicas:

GRADIUS II

Sound Mode: Na tela de apresentação, segure A e B e aperte Start

DOUBLE DRAGON IV

Recuperar energia: No jogo, aperte pausa (Start), segure o botão A e tire da pausa (Start)

PRINCE OF PERSIA

Password: Fase 13 - 22297639 Find - 01048215

TECMO BOWL

Passwords - (finais) San Francisco Vs. Denver - 1DAFF7A6
Los Angeles Vs. Washington - 967FBFA5
Miami Vs. San Francisco - 072F7FAA
Cleveland Vs. New York - 098DFFA9

Solano O. dos Santos
Getúlio Vargas - RS

Ficamos devendo por enquanto, ainda não temos nenhuma dica para os jogos que você pediu. O espaço para dicas dos leitores já é este.

Mais Nintendinho

E aí galera, gostaria que vocês publicassem um anúncio na revista, é o seguinte:

Tenho fitas de Nintendinho e queria vender.

Interessados escrever para:

Rua Albino Auler, 240 - Bairro Viaduto
CEP 95650 000 - Igrejinha - RS

E quero que vocês coloquem mais dicas para o Nintendinho. Valeu galera!

André K. Miller
Igrejinha - RS

Está publicado André, escreva sempre e nos mande dicas também!

Caros amigos da revista mais transada do Brasil, queria perguntar se esta revista dava para ser por assinatura e também se vocês vão pôr todos os jogos de SNES ou só os mais manjados?

Thiago S. Cruz
Barretos - SP

Ainda é cedo para falar em assinatura, quanto aos jogos para SNES, o que é manjado para um nem sempre é para todos, procuramos publicar dicas para os jogos mais pedidos.

Oi, eu sou o Bruno. Gostei muito da Gamers Pró-Dicas, essa revista nova é animal, espero que vocês continuem com a mesma. A edição nº 2 tinha dicas muito interessantes, mas os games eram muito novos, mandem dicas mais antigas. Peço dicas dos jogos Adams Family, Spider Man 1, A Bela e a Fera, Power Rangers the Fighting, Top Gear 1, Donkey Kong Country 1, World Soccer 94, Virtua Fighter 2 e 1 e Virtua Cop 2. Mando uma dica de Amazing Spider Man:

Passwords
OSBORN
GARGAN
BROCK
OCTAVIUS

Bruno Rodrigo Dias Branco
São Paulo - SP

Para Virtua Cop 2 já saíram várias dicas na edição nº 1, quanto ao resto, acompanhe as próximas edições.

DOOM

Gostaria que na próxima Gamers Pró-Dicas (nº 4) fosse publicado o jogo Doom para Super Nintendo (com vários macetes e códigos do jogo, se houver). Gostei da revista e até agora não me falta uma, só que não encontrei o jogo citado acima. Sei que ele foi criado em 1993 (antiguinho), mas gostaria de encontrá-lo na próxima edição da revista. Obrigado pela dedicação e continuem assim!

Jonatan Ferrari
Timbó - SC

Infelizmente não existem dicas para Doom do Super NES.

Falha nossa

Parabéns pela excelente coletânea de dicas. Estou escrevendo para fazer uma pequena correção no código "cenas do jogo" de Contra: Legacy of War para Playstation (Pró-Dicas 1, pág. 6), faltou um comando e o correto é: L2, L1, R1, R2, ↑, ↓, → Agora um conselho: continuem com essa publicação.

Fábio Lourenço Filho
Rio de Janeiro - RJ

Valeu Fábio, também na edição nº 2 saiu a password para Alien Trilogy do Playstation faltando o nº 1 no começo, coloque: 1GOTPINK8C1DBOOTSON e na edição passada nós invertemos os Brutalities de Sub-Zero com o de Classic Sub-Zero e o de Kitana saiu errado, o correto é: Y, Y, L, X, A, L, B, L, Y, L.

GAMERS PRÓ-DICAS
Rua Pio XI, 230 - Alto da Lapa
CEP 05060-000 - São Paulo - SP

INDICE

PLAYSTATION

Págs. 06 a 09

- Ace Combat
- Adidas Power Soccer
- Air Combat
- Battle Arena Toshinden
- College Slam
- Cyberspeed
- Descent
- Doom
- Dragon Ball Final Bout
- Loaded
- Norse by Norsewest
- Street Fighter EX Plus Alpha
- Tenka
- The Need for Speed II
- War Gods

SATURN

Págs. 10 a 12

- Athlete Kings
- Earthworm Jim 2
- Gex
- Guardian Heroes
- Gungriffon
- Johnny Bazookatone
- Last Bronx
- Marvel Super Heroes
- Mortal Kombat Trilogy
- Pretty Fighter X
- The Horde
- Theme Park
- Virtua Fighter 2
- Virtual Volley
- World Wide Soccer
- Worms

ARCADE

Pág. 13

- Indy 500
- The King of Fighters 97
- Top Skater

SUPER NES

Págs. 14 a 17

- Killer Instinct
- King of Dragons
- Kirby's Avalanche
- Krusty's Super Fun House
- Lamborghini American Challenge
- Macross
- Magic Boy
- Magic Sword
- NHL Alpha Hockey 93
- Ogre Battle
- Pac Attack
- Peace Keepers
- Pink Goes To Hollywood
- Pitfall the Mayan Adventure
- Populous
- Road Runner's Death Valley Rally
- Robocop Vs. Terminator
- Super Metroid
- Terminator 2: The Arcade Game
- Test Drive the Duel
- Top Gear 3000
- Warlock

MEGA DRIVE

Págs. 18 a 20

- Batman Forever
- Judge Dredd
- M-1 Abrams Battle Tank
- Maximum Carnage
- NBA Jam Tournament Edition
- NBA Live 95
- NFL Sports Talk Football 93
- NHL Hockey
- Out of this World
- Outrun
- Phantasy Star 4
- Pit-Fighter
- Predator 2
- Revenge of Shinobi
- Sonic and Knuckles
- Splatterhouse 2

PC

Pág. 21

- Die Hard Trilogy
- MDK
- The Need for Speed 2
- Tomb Raider

X-TUDO

Págs. 22 a 24

MASTER SYSTEM

- Aladdin
- Ecco the Dolphin
- Lord of the Sword
- Shinobi
- Sonic
- Super Monaco GP II
- Ultima

SEGA CD

- Brutal
- Cliffhanger

32X

- Mortal Kombat 2

NINTENDINHO

- Battletoads
- Super Mario Bros.
- TMNT: The Arcade Game

3DO

- Johnny Bazookatone
- The Need For Speed

GAME BOY

- Alleyway
- Castlevania 2
- R-Type

GAME GEAR

- Sonic Spinball

NEO GEO

- Samurai Shodown 2

NINTENDO 64

Pág. 25

- International Superstar Soccer 64
- Tetrisphere

GAME SHARK

Págs. 25 a 30

NINTENDO 64

- Cruis'n USA
- Dark Rift
- Doom 64
- Killer Instinct Gold
- Mario Kart 64
- Mortal Kombat Trilogy
- NBA Hang Time
- Star Fox 64
- Star Wars - Shadows of the Empire
- Super Mario 64
- Turok: Dinossaur Hunter
- War Gods
- Wave Race 64
- Wayne Gretzky's 3D Hockey

PLAYSTATION

- Final Fantasy VII
- Final Fantasy Tactics (J)
- Ghost in the Shell (J)
- Hexen
- Metal Slug (J)
- Saga Frontier (J)
- Street Fighter EX Plus Alpha (J)
- Tempest 2000
- The King of Fighters 95

SATURN

- Bio Hazard (J)
- Crime Wave
- Marvel Super Heroes (J)
- Mortal Kombat Trilogy
- Rockman X4 (J)



ADIDAS POWER SOCCER

Time dos sonhos

Na tela de opções, aperte L2, R2, □, X. Se você fizer certo, o time dos sonhos ficará disponível.

Mulher anunciante

No Arcade Mode, aperte O + □ na opção "Commentator" para ouvir a voz de uma mulher.

Movimentos especiais

Back Flick- aperte O + ▲

BackHeel- aperte □ + X

Chute predador- aperte ▲ + X

Correr- aperte □ + O

Puxar camisa - aperte ▲ + O enquanto estiver na defesa

Chute alto- aperte □ + X enquanto estiver na defesa

Empurrar com os 2 braços- aperte ▲ + X enquanto estiver na defesa

Obs: A maioria desses movimentos só funciona no Arcade Mode.

ACE COMBAT

Todos os aviões e fases

Termine o jogo e comece uma nova partida. Se terminar no Modo Easy, você ganha todas as naves. No Modo Normal, você fica com todos os aviões. Já no Hard, você ganha tudo isso e ainda poderá escolher a fase.

AIR COMBAT

Cheat Codes

Quando você começar ou for continuar um jogo da tela de apresentação, segure R1 + O enquanto o CD estiver sendo acessado. Uma tela branca com as palavras "Now Loading" irá aparecer. Enquanto o CD estiver voando na tela, você pode digitar um dos códigos abaixo:

Mini Game

Aperte ↑, ←, ↓, →. Enquanto o jogo estiver carregando, você poderá jogar um mini-game por mais ou menos 6 segundos.

Desenhos originais

Para ver os desenhos originais do game, aperte ↑, ↓, ←, →, ↑, ↓, ←, →, R1.

Wingman

Segure R1 e aperte Start 10 vezes.

BATTLE ARENA TOSHINDEN

Jogue com os mestres

Na tela de opções, quando as opções estão piscando, aperte ↓, ↓, ←, ← + □. Você ouvirá um "Fight". Agora, na tela de seleção de personagens, coloque o cursor sobre Eiji e segure ↑ + qualquer botão. Fazendo assim, você seleciona o mestre Gaia. Para selecionar o Mestre Sho, faça o seguinte: entre com o código para Gaia e jogue com ele, perca e não continue. Agora, novamente na tela de apresentação,

faça →, ←, →, ← + □ no joystick 2. Ao ouvir Fight, vá para a tela de seleção de personagens, coloque o cursor em Kayin e segure ↓ + □.

COLLEGE SLAM

Power Dunks, Whirlwind

Os truques devem ser feitos na tela Today's Match-up.

Power Dunks

Aperte ▲ e □, repetidas vezes, por cerca de cinco segundos e depois aperte qualquer botão. Com este truque, você pode dar uma enterrada animal a partir do meio da quadra.

Whirlwind

Gire o direcional, no sentido horário, várias vezes, por cinco segundos e aperte qualquer botão. Com o Whirlwind você pode bater seus oponentes com a maior facilidade.

CYBERSPEED

Ultra dicas

Entre no Options, escolha "Load" e aperte X. Depois, na Tela "No Card", aperte X de novo. Agora basta colocar a senha desejada.

Nave secreta

VVVVVVVVVVVVVVVV (V 14 vezes)

Controle a vaca Dayse

LLLLLLLLLLLLLLLL (L 14 vezes)

Veja o fim

C!VVVVVVVVVVVVVV (V 12 vezes)



Seleção de pistas

Apenas os dois primeiros espaços se alteram para cada pista. Complete o resto com 12 letras V.

Exemplo:

D9VVVVVVVVVVVVVVV.

As demais F8, G7, H6, I5, K4, M2.

DESCENT

Turbo mode

Em qualquer momento do jogo, faça a seqüência □, ▲, O, □, O, X, □, X, O, ▲, □, X. Você vai ouvir uma voz feminina dizer "Cheater" e logo depois irá aparecer Turbo Mode On, no centro superior da tela. O jogo vai ficar muito mais rápido e, para voltar ao normal, basta fazer o código de novo.

Recarregar escudo

Durante o jogo, aperte ▲, ▲, X, □, ▲, O, ▲, X, □, X, ▲, X. A voz da garota confirmará a dica e seu escudo estará recarregado ao máximo. Repita quantas vezes precisar.

Jogo iluminado

Truque para iluminar os cenários e quebrar aquele clima sombrio. Entre com o código: □, ▲, O, □, □, X, O, ▲, □, O, X, ▲

Todas as chaves

□, X, O, ▲, X, ▲, ▲, X, ▲, X, ▲, X

Seleção de fase e dificuldade extra

Faça a seqüência e depois reinicie o game. Escolha qualquer fase, mais dois níveis extra de dificuldade:

▲, □, □, ▲, O, O, □, □, ▲, O, □, □

Todas as armas

▲, □, O, X, ▲, □, X, ▲, □, X, O, □

Super código

Todas as armas, seleção de fases e 10 vidas.

▲, X, □, □, ▲, O, O, □, ▲, □, O, X.

Invencibilidade

□, ▲, O, □, □, ▲, O, O, ▲, □, ▲, X.

DOOM

Cheats

Logo após começar uma partida, aperte Start para pausar o jogo e digite as seqüências abaixo.

Invencibilidade

↓, L2, □, R1, →, L1, ←, O

Todas as armas

X, ▲, L1, ↑, ↓, R2, ←, ←

Raio X

L1, R2, L2, R1, →, ▲, X, →

Mapa completo

▲, ▲, L2, R2, L2, R2, R1, □

Itens no mapa

▲, ▲, L2, R2, L2, R2, R1, O

Seleção de fases

→, ←, R2, R1, ▲, L1, O, X

Passwords para os níveis secretos

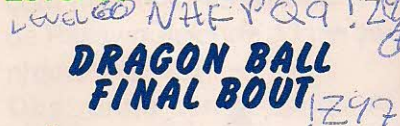
Level 55- PF7XZ3NVVV

Level 56- N4VKJXHCZ1

Level 57- PLMK8YHY02

Level 58- WLHYHCPQQQ

Level 59- JCGDNFL556



Personagens secretos

Para selecionar os seis personagens secretos no começo do jogo, faça a seguinte seqüência na tela título: →, ←, ↓, ↑, →, ←, ↓, ↑. Fazendo corretamente você terá acesso aos personagens: Super Saiyajin Trunks, Super Saiyajin Seinen Trunks (do futuro), Super Saiyajin Son Gokuh (Z), Super Saiyajin Son Gokuh (GT), Super Saiyajin Chibi Son Gokuh (GT), e Super Saiyajin Vegetto.

LOADED

Muitas dicas

Comece o jogo, dê Pause e segure os botões L1 e L2 por, pelo menos, 10 segundos. Continue segurando os botões enquanto você entra com os códigos. Vão aparecer novos tópicos na tela: Health, Ammo, Power, Lives e Smart. Depois é só selecionar o tópico e ficar apertando X para ver seus poderes aumentando. Funciona também para dois jogadores, mas é o Player 2 quem deve dar Pause e começar toda a operação.

Restaurar Hekk

←, ←, →, ↓, ↓, ↑, ▲, O



Mais munição

↓, →, O, ←, →, O

Arma mais poderosa

→, ↓, →, ▲

Mais vidas

←, ↓, →, ▲, □, X, O

Mais Smart Bombs

aperte os botões R1, R2, X, ▲, □, O, R1, R2, O, O, □

Pular níveis

X, R1, ▲, R1, □, O, R2, R2, X, □, ▲, X

NORSE BY NORSEWEST

Passwords para todas as fases

- 1ª tela= NTR0
- 2ª tela= 1STS
- 3ª tela= 2NDS
- 4ª tela= TRSH
- 5ª tela= SW1M
- 6ª tela= WOLF
- 7ª tela= BR4T
- 8ª tela= K4RN
- 9ª tela= BOMB
- 10ª tela= WZRD
- 11ª tela= BLKS
- 12ª tela= TLPT
- 13ª tela= GYLR
- 14ª tela= B3SV
- 15ª tela= R3T0
- 16ª tela= DRNK
- 17ª tela= Y0VR
- 18ª tela= 0V41
- 19ª tela= T1N3
- 20ª tela= D4RK
- 21ª tela= H4RD
- 22ª tela= HRDR
- 23ª tela= L0ST
- 24ª tela= 0B0Y
- 25ª tela= H0N3
- 26ª tela= SHCK

27ª tela= TNNL

28ª tela= H3LL

29ª tela= 4RGH

30ª tela= B4DD

31ª tela= D4DY - FINAL

Invencibilidade: GHST

Pular para o mais alto level que você atingiu: W4RP

STREET FIGHTER EX PLUS ALPHA

Bonus do Barril

Na tela de seleção, coloque o cursor sobre Practice e aperte: Start, ↑, ↑, →, ↑, →,

↑, e aperte novamente Start. Uma nova opção dentro de Practice aparecerá. Agora é só matar saudades do bonus do barril.

TENKA

Todas as armas

Pause o jogo, e segure L1 e aperte: ▲, R1, ▲, □, R1, B, □, □, e solte L1.

Passe de fase

Pause o jogo, segure L2 e aperte: B, B, □, ▲, R1, □, ▲, B, e solte o L2.

WAR GODS

Cheat Codes

Entre com os códigos abaixo na opção "CHEAT CODE", na tela de "OPTIONS". Para desativar um código, digite o número correspondente da coluna desativar:

EFEITO	CÓDIGO	DESATIVAR
Free Play	0705	5070
Invencibilidade p/ jog. 1	2358	8532
Invencibilidade p/ jog. 2	1224	4221
Extra Damage p/ jog. 1	7879	9787
Extra Damage p/ jog. 2	3961	1693
Quick Finish	4258	8524
Easy Fatality	0322	2230
Aperte Soco alto + Chute baixo para detonar um fatality		
Jogar com Grox (jog. 1)	6969	9696
Jogar com Exor (jog. 1)	2791	1972
Level 1 Select	5550	5556
Level 2 Select	5551	5556
Level 3 Select	5552	5556
Level 4 Select	5553	5556
Level 5 Select	5554	5556
Level 6 Select	5555	5556
Level 7 Select	5557	5556

Exemplo: Para jogar com Exor você deve apertar □ 2x, ○ 7x, X 9x, ▲ 1x. Exor estará no lugar de Maximus na tela de seleção de personagens.

Colab.: Demócrito Fernando Silva - São Paulo - SP

THE NEED FOR SPEED II

Passwords especiais para carros secretos, motor mais potente, mais ângulos e pistas

Para pilotar outros veículos entre com as senhas na opção password:

Um busão escolar:

BUSME

Uma Limosine com todos os acessórios:

LIMOME

Um cavalo mecânico:

SEMIME

Um fusquinha:

BUGME

Um caminhão do exercito:

ARMYME

Um caminhão de neve:

SNOWME

Pilotar uma Besta:

VANME

Pilotar um Volvo 850 T:

VOVME

Pilotar um Audi A4 Sedan:

QUATME

Pilotar um Mazda Miata:

MAZME

Para um Citroen:

CITME

Pilotar um BMW:

BMRME

Pilotar um Jeep:

YJME

Pilotar um veículo Sport:

LCME

Pilotar um Jeep Truck:

JEPME

Pilotar um Covered Wagon:

WAGOME

Pilotar uma tora de madeira:

OUTHME

Pilotar um Tram:

TRAMME

Pilotar um Semi truck:

SEMIME

Pilotar um Mercedes Benz:

BNZME

Pilotar um carro com teto solar:

BEETME

Pilotar um Tiranossauro -

Rex:

TREXME

Cenário do jogo:

WAGME

Pilotar uma caixa de madeira:

LOGME

Carroça:

WAGONE

Carrinho cachorro quente verde:

STDAME

Carrinho azul:

STDBME

Carrinho vermelho:

STDCME

Audi Quattro:

QUATME

Pilotar um engradado de madeira:

CRATME

Carro secreto:

BEETME

Pilotar um Ford Indiglo:

LILZIP

Muitos Ângulos

Vá até o menu Start / Race e segure L1, L2, R1, R2, X, ▲, □, O. Comece o jogo e você terá nove câmeras.

Motor mais potente

Para aumentar a potência do motor, equipando os carros

com motores Pioneer, na tela de Passwords entre com a senha: **POWRUP**

Obs: Entre com a senha do carro e em seguida com a do motor, para que assim possa acompanhar os outros carros.

Tournament Codes

Proving Grounds Champion:

LDKMTD

Outback Champion:

GRDWPG

North Country Champion:

HTYSBG

Pacific Champion:

WGVLQG

Mediterraneo:

PHDLQG

Mystic Peaks:

DTJQQG

Pistas com o carro Ford Indigo:

Out Back:

MWCPVC

North Country:

DBTXWC

Mediterraneo:

PXQNSC

Mystic Peaks:

MNSXSC

Pista Extra

Para conseguir o Bonus Track, é necessário correr o Knock Out e vencer na última pista, ou então entrar com a Password **SHOTME** e a Monolithic Studios estará disponível.

Colaboração dos leitores:

Daniel Gagliardi

São Paulo - SP

Ricardo Noqueira V. Júnior

Guarulhos - SP

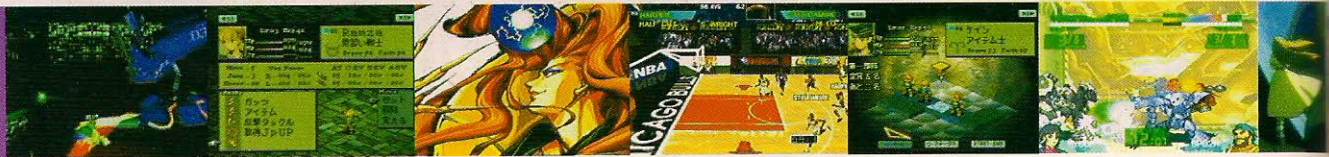
Ricardo Mitrioni

São Paulo - SP

Sandro Renato Soares Garcia

São Paulo - SP

PLAYSTATION



ATHLETE KINGS

Controle o Blimp

Nos eventos em que o Blimp aparece, aperte R no controle 2 para controlá-lo.

Jogador extra (versão japonesa)

Após receber uma pontuação de 8.000+ no "arcade mode", no menu principal, aperte e segure C no modo de jogo que está sendo jogado.

Nova visão no salto alto

Após selecionar o seu peso, aperte esquerda ou direita antes de começar a correr. A câmera mostrará outra visão de seu pulo.

Corrida secreta

No 100 metros rasos, aperte ↑ ← ↓ → X, no momento que o locutor disser: "Course #...".

Rolamento durante a corrida

No 100 metros rasos, aperte ↑ ← ↓ → Y, ↑ ← ↓ → X, no momento que o locutor disser: "Course #...".

EARTHWORM JIM 2

Vidas infinitas

Pause o jogo e, em qualquer momento, faça a seguinte seqüência: Y, A, → ↓, ↓, A, ← → Aperte Start para voltar ao game. Seu marcador estará com nove vidas.

Energia infinita

Pause o jogo e faça: ←, A, Z, Y, ↓, A, Y, ↓. Aperte Start para voltar ao game e repita a operação quantas vezes quiser.

GEX

Dicas poderosas

Para fazer os truques, inicie o game, pause, segure R e aperte:

Invencibilidade: B, A, ↓, A, ↓, ↓, ↓, ↑ ↓, →

Vidas infinitas: ↑ ↑ ↓, → A, ↓.

Tiro de fogo: C, ↑ → → Y, B, ↑ → ↑

Tiro de gelo: → Y, → ↓, → → B, ←, ↑ →

Tiro elétrico: ↓, ↑ Start, → → Z, A, Start, Start, → →

GUARDIAN HEROES

99 Continues

(níveis Normal e Hard)

Vá para Option e, antes de começar o game, mude o nível DIP Switch para Easy. Aperte Start para sair, selecione o seu herói e inicie o jogo. Quando o jogo começar, dê Reset apertando os botões A + B + C + Start. Volte para a tela principal, selecione Option e mude para o DIP Switch para Normal ou Hard. Saia do Options e escolha Load Game. Você terá 99 continues.

GUNGRIFON

Munição infinita

Na tela em que está escrito Press Start Button, aperte bem rápido: B, B, B, C, Start.

Jogar sem mira

Na tela em que está escrito Press Start Button, aperte bem rápido: ←, → C, A, Start.

Modo Hard

Na tela em que está escrito Press Start Button, aperte bem rápido: ↓, C, C, A, Start.

JOHNNY BAZOOKATONE

Passwords

Nível 2 (hotel): **WALKER**

Nível 3 (Kitchen):

OVERTIME

Nível 4 (hospital): **VILLA**

Nível 5 (penthouse):

ENDBOSS

LAST BRONX

Pule fora do ring

De um backflip para trás no sentido da parede e aperte: A + B + C + R.

Remove pause menu

Pause o game e aperte: X + Y + Z.

Mensagem escondida

Toque a faixa 3 em um aparelho de CD player.



Selecione poses de vitória

Segure Soco ou Chute, depois de vencer seu oponente.

Lute contra seu mesmo personagem na versão de metal

Jogue no arcade mode e tente acabar com os adversários o mais rápido possível.

MARVEL SUPER HEROES



Jogue com Dr. Doom

Na tela de seleção de personagens, coloque o cursor em qualquer personagem, aperte ↓, ↓ e segure A+B+C (na ordem). Seu personagem deverá mudar para o Dr. Doom.

Jogue com Thanos

Na tela de seleção de personagens, coloque o cursor em qualquer personagem, aperte ↑ ↑ e segure Z+Y+X (na ordem). Seu personagem deverá mudar para o Thanos.

Cores

Na tela de seleção de personagens, coloque o cursor

em seu personagem escolhido, segure ↑ por 5 segundos e então selecione seu personagem (caso seu personagem se encontre na parte de cima) ou então segure ↓ e então selecione seu personagem (caso seu personagem se encontre na parte de baixo).

Bater no oponente caído

No fim de uma luta, quando aparecer a mensagem confirmando a vitória do seu personagem, aperte L+R para poder acertar seu oponente, mesmo ele estando caído.

Random

Na tela de seleção de personagens, segure → ou ← por 2 segundos, e então o cursor começará a se mover rapidamente. Enquanto o cursor se move rapidamente, basta apertar qualquer botão para selecionar seu personagem aleatoriamente.

Trocar de gema

Durante o jogo, caso você queira colocar uma gema do poder como sendo a primeira para que você possa usá-la, basta apertar L+R. Cada vez que você apertar L+R, a primeira gema do poder fica sendo a última, e a segunda vira a primeira. Você pode trocar quantas vezes quiser.

MORTAL KOMBAT TRILOGY

Random Select

Player 1 - Ponha o cursor sobre Noob Saibot, segure ↑ e aperte Start.

Player 2 - Ponha o cursor sobre Rain, segure ↑ e aperte Start.

Stage Select

Ponha o cursor sobre Sonya, segure ↑ aperte Start e você ouvirá uma explosão.

Acessar a "?" verde

Na tela de Option, segure ↑ e L + R até a tela balançar. Vai haver uma explosão e você terá acesso à ? verde, onde você poderá dar fatalities com um botão e várias outras coisas.

Jogar com Chameleon

Escolha qualquer ninja masculino. Depois segure ← (para P1) ou → (para P2) + Corrida + Defesa + Soco alto + Chute alto (X + Y + Z + B). Quando a luta começar seu personagem se transformará em Chameleon.

Jogar com personagens antigos

Para jogar com Jax e Kung Lao de Mortal Kombat II ou Rayden e Kano de Mortal Kombat, ponha o cursor sobre um deles na tela de seleção de personagens e aperte Start.



PRETTY FIGHTER X

Mude a cor e escolha Maria

Na hora de escolher a lutadora, faça-o com L ou R pressionado. Você vai ativar a outra cor. No modo para 1 jogador, mantenha pressionados os botões X, Y, e Z e, sem soltá-los, escolha a lutadora. Use e abuse da madre superiora, Maria Christel. Se você jogar no nível Normal (ou mais difícil), a cada três lutas você vai ver uns demos com gráficos.

THEME PARK

Muita Grana

Na tela de apresentação, escolha a opção Setup New Theme Park. Depois, quando o game pedir para escrever o nickname, coloque a palavra Dead. Agora coloque as outras opções como você quiser. Ao iniciar o jogo, segure A + B + C e fique segurando, quanto mais segurar, mais grana terá e você ainda vai ter acesso à todas as opções para construir o seu parque.

THE HORDE

Super códigos

Pause o game e entre com os seguintes códigos no controle um.

Para mostrar o mapa inteiro do lugar onde você está: ←, A, ↑↓, B, A, A, B.

Continuar no game, quando sua vila for destruída: A, ↓, ↓, → A, ↓.

Para ver todas as animações → A, ←, ←, → A, ↓.

Pegar todos os itens B, → A, ←, ←, ↓, → A, A, ←.

VIRTUA FIGHTER 2

Jogar com Dural

Coloque o cursor sobre Akira para o 1º jog. ou Lion para o 2º jog. e faça rapidamente a seqüência: ↓, ↑ → ← + A, ou ↓, ↑ ←, → + A, para escolher a segunda cor.

VIRTUAL VOLLEY

Chegue ao final

Na tela de seleção de modos, aperte 4 vezes o botão Z, entre no INFORMATION e escolha "Playing Manual".

Teste de animação 1

Na tela de seleção de modos, pressione 3 vezes o X, 8 vezes o Y e 11 vezes o Z. Entre no INFORMATION e escolha "Technical Term". Veja todos os quadros de animação do jogo.

Teste de animação 2

Na tela de seleção de mo-

dos, pressione 13 vezes o X, 15 vezes o Y e 20 vezes o Z. Entre no INFORMATION e escolha "Volley Ball Guide". Você verá todos os quadros de animação das atletas.

Time feminino

Na tela de seleção de modos, aperte 7 vezes o X, uma vez o Y e 12 vezes o Z. Quando você começar a partida, vai notar que a quadra ganhou muito mais charme e classe com as garotas.

WORLD WIDE SOCCER

Movimente a bandeira

Após selecionar os times, na tela de bandeira vs. bandeira, segure L ou R e mova o direcional para balançar as bandeiras.

WORMS

Novas armas

Entre em "worm options" e logo depois, entre em "weapons options". Mova o cursor para fora das opções (inclusive fora da opção de saída) e aperte C + Z nove vezes.

Mapa

Para ter um mapa do torneio, digite o password "00035907"



INDY 500

PISTA INVERTIDA

Segure Start mais um View Button até aparecer Rolling Start na tela.

CORRER SOZINHO

Segure os dois View Buttons até aparecer Rolling na tela.

CORRA COM O PAPE CAR

Segure Start mais o pedal de freio.

VISÕES ESCONDIDAS

Aperte os dois View Buttons na visão 4 para ter a visão 5, segure Start mais um View Button nas visões 3, 4 ou 5 para ter a visão 6.

Dica enviada por Reginaldo Bezerra
Gervásio
Osasco - SP

THE KING OF FIGHTERS 97

KYO HUSANAGI 94

Para jogar com a versão 94 de Kyo, em qualquer modo de jogo, coloque o cursor sobre ele, segure Start e então aperte A ou D para selecioná-lo. Ao contrário do Kyo comum, este novo Kyo pode saltar magias.

OROCHI IORI

Se você quiser selecionar Iori Yagami com o sangue de Orochi, na tela de seleção de personagens, em qualquer modo de jogo, segure Start e aperte ←, →, ←, →, ←, →, AC. A tela de seleção vai mudar e Orochi Iori aparece na parte inferior da tela. O cara é um verdadeiro animal, os golpes são os mesmos de Iori comum, mas a velocidade é alucinante.

OROCHI LEONA

Leona também tem a sua versão Orochi. Para selecioná-la, na tela de seleção de personagens, em qualquer modo de jogo, segure Start e aperte ↑, ↓, ↑, ↓, ↑, ↓, BD. Orochi Leona aparece na parte inferior da tela, seus golpes são os mesmos de Leona comum.

OROCHI NEW FACES TEAM

Não pense que os personagens secretos param por aí. Depois de acionar Orochi Iori e Leona, ainda na tela de seleção de personagens, também em qualquer modo de jogo, segure Start e aperte ↑, ↓, →, ↑, ↓, BC. Fazendo isso, o time New Face inteiro (Yashiro, Shermie e Chris) aparece em ver-

são Orochi, na parte inferior da tela.

FINAIS SECRETOS

Normalmente só há finais para os times não combinados, ou seja, 3 personagens de um mesmo time (Kyo, Goro e Benimaru, por exemplo), mas há finais secretos para alguns times editados, confira:

3 Items of God Team: Kyo, Chizuru, Iori

94 Girl Team: King, Mai, Yuri

Fire Genki Team (só no arcade japonês): Kyo, Mai, Billy

Super Hero Team: Kyo, Ryo, Terry

SNK Old Games Team: Athena, Clark, Ralf

Lute contra Iori no final do Japan Team: use Kyo para derrotar Orochi

TOP SKATER

SKATISTAS ESCONDIDOS

ALEX

Na tela de seleção de personagens, aperte: ←←←, →→→, ←←←

P-NUT

Primeiro selecione a pista, e segure o botão de escolha, e aperte →(6 vezes), ←(6 vezes), →(6 vezes), ←(2 vezes), →(3 vezes).



ASSISTÊNCIA TÉCNICA

PROGAMES

Especializada em transcódificações, chaveamentos e consertos de video games.

Fornecemos componentes para transcodificação e chaveamento

ORÇAMENTO SEM COMPROMISSO

Atendemos todo o Brasil VIA SEDEX

Consulte-nos!

Central: Rua Pio XI, 230 - Alto da Lapa - São Paulo - SP - Tel.: (011) 3641-0444
ou na PROGAMES mais próxima



KILLER INSTINCT

Estágio secreto

Para acessar o estágio secreto, em uma partida de dois jogadores, ambos devem selecionar o lutador com ↓ + B e segurar o comando. Há outro estágio secreto, para acessá-lo basta selecionar ambos os personagens com ↑ + Y nos dois controles e segurar o comando.

Alterar a velocidade

Em uma partida de dois jogadores, na tela de versus, faça um os seguintes comandos para alterar a velocidade do game:

SLOW: Segure ← e os 3 botões de chute

MEDIUM: Segure → e os 3 botões de chute

FAST: Segure → e os 3 botões de soco

HYPER: Segure ← e os 3 botões de soco

Jogue com Eyedol

Jogando sozinho ou com um amigo, escolha Cinder e, na tela de Versus, aperte e segure → continue segurando e faça rapidamente a seqüência: L, R, X, B, Y, A. Se fizer corretamente, você ouvirá uma voz dizendo "Eyedol". Agora você poderá jogar com o chefe do game.

Selecionar os estágios

Após escolher os personagens, segurando ↑ ou ↓ + um botão, você poderá escolher o estágio ou a música. O primeiro que escolher o lutador escolhe o estágio, e o segundo poderá selecionar a música.

Lista de comandos para cada estágio ou música

Wooden Bridge: ↓ + SR

Blood Alter: ↓ + SM

Lava Bridge: ↓ + SF

Chicago Street: ↓ + CR

Room Fireplace: ↓ + CM

Factory: ↓ + CF

Ice Temple: ↑ SR

Infinite caves: ↑ SF

Ice Sculpture: ↑ SF

Castle Roof: ↑ CR

Roof In Chicago: ↑ CM

Desert In Roof: ↑ CF ou ↓ + Start

Combo Breaker

Na tela de versus, com a figura dos dois lutadores, aperte ↓ + Start e você ouvirá uma voz dizendo "C-c-c-combo breaker". Agora ficará mais fácil para fazer um Combo Breaker.

Random Select

Para selecionar seu lutador aleatoriamente, na tela de seleção de personagens, aperte ↑ Start e o computador escolhe um lutador para você.

Cores diferentes

Para mudar as cores do seu lutador, basta apertar ↑ ou ↓ na tela de seleção de lutadores, você vai alternar entre várias cores, escolha a sua preferida e selecione o personagem.

KING OF DRAGONS

Personagens Iguais

Na tela em que aparece o logo da Capcom, aperte ↓, R, ↑ L, Y, B, X, A e você poderá selecionar dois personagens iguais.

KIRBY'S AVALANCHE

Special Custom Mode

Para ter acesso ao Special Custom Mode, comece um jogo normal e segure os botões A, B, X e Y no controle 2. Aperte Reset e solte os botões. Vá para Options e você encontrará o Special Custom.

KRUSTY'S SUPER FUN HOUSE

Seleção de estágios com continues infinitos

Com esta password da hora você pode ir direto para qualquer sala do jogo e com Continues infinitos, basta digitar JOSHUA. Se você também apertar R e L juntos, o

suprimento de tortinhas será recarregado.

LAMBORGHINI AMERICAN CHALLENGE

Corredor secreto

Para correr na última prova da Pro Division com o piloto secreto do game, num carro hiper equipado e ainda com US\$ 5 milhões no bolso é só usar esta password:

SPHWLPMRRWJBNVWW

MACROSS

Seleção de fases

No logo Zamuse dê 2 voltas no direcional a partir de cima e aperte os botões L, R, L, R. Agora escolha a fase em que deseja começar.

MAGIC BOY

Passwords

Wet World - LKLKLLK

Plastic Place 1 - GGGGHHHH

Future Zone 1 - FTBCFTBC

Sand Land 2 - JLKDJLKD

Wet World 2 - SQTHSQTH

Plastic Place 2 - RPBCCBPR

Future Zone 2 - JLNMRQDB

MAGIC SWORD

Seleção de níveis

Na Tela de Opções (Option Mode), ilumine a palavra

Exit e aperte juntos os botões L, R e Start no controle 2. Sem soltar estes comandos, aperte Start no controle 1.

Tela de opções secreta

Primeiro, você precisa conectar o joystick 2 e chamar alguém para lhe ajudar. Em seguida, vá para a tela de Opções com o joystick 1 e selecione a opção Exit, sem acioná-la. Aí, no joystick 2, mantenha pressionados os botões L + R + Start. Ainda segurando estes comandos, pegue o joystick 1 e pressione Start. Surgirá uma segunda tela de Opções em que é possível selecionar fase e nível de vitalidade.

NHL ALPHA HOCKEY 93

Passwords

Anote três códigos espertos para detonar no melhor game de hóquei de todos os tempos. Jogando um campeonato com o Pittsburgh Penguins, vá direto para as seguintes rodadas: Segunda rodada: H L X O S W R C O 8 F Y Z L B 9.

Semifinal: H L 2 5 G 6 0 4 S 6 S 4 4 S 6 J

Final: H 8 C S T 1 C S M C H 4 D 2 7

Melhor Jogador

Só mais uma dica: o jogador número 66 dos Penguins é Mario Lemieux: ele tem a tacada mais poderosa de todo o game. Detone pra valer!!!

OGRE BATTLE

Lutar contra o inimigo poderoso

Para enfrentá-lo, comece uma nova partida e digite seu nome como FIRESEAL. Responda às sete perguntas e comece a batalha. É preciso ter concluído o jogo pelo menos uma vez para a dica dar certo.

PAC ATTACK

Passwords

Experimente estas senhas para conhecer fases avançadas do game. Mas cuidado, porque nestas etapas o jogo é muito fominha. É preciso muita habilidade para completar as fases finais.

Fase 90 - BTF

Fase 91 - NSM

Fase 92 - QYZ

Fase 93 - KTT

Fase 94 - FGS

Fase 95 - RRC

Fase 96 - YLM

Fase 97 - PNN

Fase 98 - SPR

Fase 99 - CHB

Fase 100 - LST

Final - JFK



PEACE KEEPERS

Seleção de personagens

Use este truque maneiro para iniciar o game com o personagem que quiser. Ligue o console com o cartucho instalado e com os comandos A, L e R já pressionados. Continue segurando os botões até que apareça a tela de apresentação. Daí escolha o modo 1 ou 2 player Story Game. Em seguida, o jogo vai liberar a seleção de qualquer um dos seis personagens para você começar.

PINK GOES TO HOLLYWOOD

Pantera louca

Para fazer a simpática pantera andar por qualquer lugar, inclusive no ar! Comece o jogo e deixe a pantera parada. Daí é só apertar B no segundo controle.

Invencibilidade

Use este truque curioso para ficar invencível em todos os momentos de dificuldade. Durante o jogo, plugue o controle 2 no console e aperte L. Enquanto você mantiver o botão pressionado, Pink Panther vai passar batida pelos inimigos.

Câmera lenta

Em qualquer momento do game, ative o controle 2 e aperte R. Enquanto o comando estiver pressionado, o jogo vai rolar em câmera

lenta, quase parando.

PITFALL THE MAYAN ADVENTURE

Seleção de fases

Na tela de apresentação, entre com a seqüência: X, Select, A, Select, Y, A, X e Select. O nome das fases aparecerá sob o título do game. Use L ou R para selecionar o nível que você quiser.

Jogo de Atari

Na versão para Super NES, você pode ressuscitar o velho game. É só fazer a seqüência: Select, A, A, A, A, A, A, Select na tela de apresentação, enquanto o bumerangue voa em volta da palavra Start.

POPULOUS

Seleção de estágios

01 - No mundo conquest, aperte o ícone de pause e mova o cursor pelo mapa.

02 - Segure o botão L e em seguida aperte o A.

03 - Solte os comandos anteriores e mantenha o R apertado enquanto pressiona Y, B, X, A e Select.

04 - Solte o R e escolha o item armagedon.

05 - Pressione o botão A e, se a figurinha do armagedon ficar cinza, vá para o game SET UP.

06 - Mova o cursor para

conquest e aperte o A, então selecione o mundo que quiser com Y e X.

ROBOCOP VS. TERMINATOR

Passwords

Future - TPST

Robot Killer - BSHK

Spaceship - HKFL

Skynet Outer Perimeter - SKTR

Skynet Inneer Perimeter - SKMD

Storage Facility - DRFT

Inner Sanctum - SKNN

Skynet Core CPU - MWFX

Self Destruction - RNTM

ROAD RUNNER'S DEATH VALLEY RALLY

75 vidas

Durante a tela de apresentação, aperte os botões ←, Select, R, Y e Start. Segure tudo até aparecer aquela tela com os dois personagens correndo e, então, aperte também o X. Ao iniciar o jogo, você terá nada menos que 75 lindas vidinhas para chegar ao final. Não é demais?

Códigos para o Game Genie
Imunidade à maioria dos ataques: Use o código C2AC - 346F

Vidas infinitas: Use DDB2-4D64

Turbo permanente sem



precisar comer alpiste:
Use DDC6-3D67

SUPER METROID

Mistura de armas

Para que este truque funcione você precisa ter a Power Bomb e os itens Charge, Ice, Wave, Spazer e Plasma. Em qualquer momento do jogo, vá para a tela do robô, onde você faz a seleção de itens. Escolha Charge e uma outra arma qualquer. Volte ao jogo, selecione a Power Bomb do menu no alto da tela e segure o botão de tiro. Fazendo isso, você potencializa o efeito da arma e consegue resultados muito legais, que aumentam sua proteção ou seu poder de fogo contra os inimigos. Experimente o truque com as combinações Charge + Wave, Charge + Spazer, Charge + Ice e Charge + Plasma.

TERMINATOR 2: THE ARCADE GAME

Pule de fase

Na tela de apresentação, faça rapidamente a seqüência: ←, ↑ → ↑ ←, ←, ←, → ↓, ↓. Se o truque funcionar, você ouvirá o som de uma explosão. Depois, na tela Today's Best (com os recordes), faça a seqüência: → ↑ ↑ ←, →

→ → ← ↓, ↓, → ↑ Outra explosão soará confirmando os comandos. Inicie o jogo e, no primeiro nível, aperte juntos os botões L e R.

Créditos infinitos

Com este truque, você vai ganhar Continues extras sempre que quiser e vencer seus inimigos pelo cansaço. Na tela de apresentação, faça a seqüência: ←, ↑ → ↑ ←, ←, ←, → ↓, ↓. Um barulho diferente soará se a seqüência estiver correta. Comece o jogo sem medo e, quando acabarem os Continues normais, aperte R para ganhar créditos extras.

TEST DRIVE THE DUEL

Carro personalizado

Comece um jogo novo, escolha o carro e comece a corrida. Antes da largada, aperte L e R no joystick 2 até que apareça a tela de personalização do carro (Customized Car). Aí configure seu carro, câmbio, aceleração, aderência, potência e aerodinâmica. Você também poderá pular por cima dos carros num engarrafamento, basta apertar o botão A em alta velocidade.

TOP GEAR 3000

Muita Grana

Para começar o game com

3.039.000 de grana e já na segunda fase, coloque a password BBBB BBBB BBBB BBBB BBB.

Mais Passwords

Sarin: G9X2 3FR1 MG8D B6R1 377

Lesat: ?95R LFR1 THS7 B6RX 3L8

Miran: QS33 3FR1 THBL B6RX 3K6

Subrat: SSKB 3FR1 TG27 B6RX 3X6

Toygeta: V9HW LFRX THLD B6QX 3M7

Vega 5: WSDZ 3FRX TG61 B6QX 366

Kraz: 0M77 LFRR RHZS GYP? VM8

WARLOCK

Passwords

Caso você não consiga passar de um certo ponto do jogo, essas passwords vão ajudá-lo a ganhar algumas fases. Na tela título, escolha a opção "preparations" e entre na tela de passwords. Para conseguir as pedras entre com os seguintes códigos:

Pedra 2: GRKKL

Pedra 3: SHPJL

Pedra 3 (cont.): CDJHL

Pedra 4: BUSHT

Pedra 4 (cont.): HBLST

Pedra 5: THKTH

Pedra 5 (cont.): DCTFF

Pedra 6: BSTJK

Pedra 6 (cont.): LHBHL

Pedra 6 (cont.): DFGBH



BATMAN FOREVER

Cheat Menu

Na tela de Seleção, faça a seguinte seqüência para acessar o Cheat Menu: ←, ↑←, ←, A, B, Y. Dá pra selecionar fases, todas as armas e o Easy Kill.

JUDGE DREDD

Disquetes

Disquete 1, fase 1-KZDTV
Disquete 2, fase 2-JRQWNO
Disquete 3, fase 4- PSTRVJZ
Disquete 4, fase 8 - HQWVLT
Disquete 5, fase 10 - WDRCNPU

M-1 ABRAMS BATTLE TANK

Invencibilidade

Faça esta seqüência logo na demonstração: B, B, C, B, C, C, C, B, C, B, B e C.

MAXIMUM CARNAGE

Vidas extras

Entrando na fase Climb, em vez de subir nos edifícios, continue em frente até encontrar uma porta entre duas janelas. Escale a porta pelo batente da direita e no alto, pule na porta. Você cairá numa sala secreta com três garotas dentro. Derrotando-as, você será apresentado com uma vida de cada uma.

NBA LIVE 95

Jogar golfe

Há um joguinho de golfe escondido neste cart de basquete. Comece um Exhibition Game e escolha os times. Vá para a tela de seleção de jogadores e aperte ↑A frase Player 1 vai mudar para Start New. Em seguida, aperte Start para ir à tela de PASSWORDS. Lá, digite REFEGO.

NBA JAM TOURNAMENT EDITION

Personagens secretos

Para entrar com os códigos abaixo, você precisa primeiro acessar aquela tela que diz "Enter your initials for record keeping". Responda Yes e em seguida digite as letras abaixo, acompanhadas de comandos especiais, para fazer os caras aparecerem.

Hill

Entre com a letra N, segure Start e aperte A; D, segure Start e aperte B; H, segure Start e aperte A.

Weasel

Entre com a letra R, segure Start e aperte B; entre com A, segure Start e aperte A; entre com Y, aperte qualquer

botão

Kabuki

Entre com a letra D, depois qualquer botão; A, segure Start e aperte B; N, segure Start e Aperte A

Facime

Entre com a letra X, depois segure Start e aperte B; Y, segure Start e aperte B; Z, segure Start e aperte A

Moon

Entre com a letra J, depois qualquer botão; letra A, segure Start e aperte A; Y, segure Start e aperte B

Heavy D.

Entre com H, segure Start e aperte A; V, qualquer botão; Y, segure Start e aperte B

MCA

Entre com a letra M, segure Start e aperte B; C, segure Start e aperte B; A, qualquer botão

Goskie

Entre com a letra T, segure Start e aperte B; W, qualquer botão; G, segure Start e aperte A

Crunch

Entre com a letra C, segure Start e aperte A; R, segure Start e aperte B; N, qualquer botão

Thomas

Entre com a letra S, segure Start e aperte B; O, qualquer botão; X, segure Start e aperte A



Turmeil

Entre com a letra M, segure Start e aperte A; J, e aperte depois qualquer botão; T, segure Start e aperte A

Hillary Clinton

Entre com H, depois qualquer botão; C, segure Start e aperte B; entre com um espaço em branco, depois qualquer botão

Bill Clinton

Entre com C, segure Start e aperte A; I, qualquer botão; C, segure Start e aperte B

Gorilla

Entre com a letra G, depois qualquer botão; O, segure Start e aperte B; R, segure Start e aperte B

Príncipe Charles

Entre com a letra R, segure Start e aperte V; O, segure Start e aperte a; Y, qualquer botão

POWER-UPS

Dicas para conseguir efeitos especiais no jogo. Todas as seqüências de comandos abaixo devem ser feitas na tela Tonight Match Up.

Power-up fire - ↓, → → B, A, ←

Power-up Dunks - ←, → A, B, B, A

Teleport pass - ↑ → → ←, A, ↓, ←, ← → B

**NFL SPORTS TALK
FOOTBALL 93
STARRING JOE**

MONTANA

Detone com os 49ers

Semana 2: 4W1DCBBBDD

Semana 3: 4W1FFBBBDD

Semana 4: 4W1GKBBBDD

Semana 5: 4W1HTBBBDD

Semana 6: 4W1J?BBBDD

Semana 7: 4W1K?CBBDD

Semana 8: 4W1L?FBBDD

Semana 9: 4W1M?KBBDD

Semana 10: 4W1N?TBBDD

Semana 11: 4W1P??BBDD

Semana 12: 4W1Q??CBDD

Semana 13: 4W1R??FBDD

Semana 14: 4W1S??KBDD

Semana 15: 4W1T??TBDD

Semana 16: 4W1V???BDD

Primeira semana dos Play-offs:
4W1W???CDD

Titulo da NFC: 4W1X???FDD

Super Bowl: 4W1Y???KDD

NHL HOCKEY

Play-Off da hora

Imite a vida e jogue play-off de 91 com o Chicago Blackhawks, exatamente como aconteceu naquele campeonato. Basta completar a sua password com a letra B. E entrar na quadra como campeão!

OUT OF THIS WORLD

Todas as fases

Fase 1 - LDKD

Fase 2 - HTDC

Fase 3 - CLLD

Fase 4 - BFLX

Fase 5 - TFBB

Fase 6 - TXHF

Fase 7 - CKJL

Fase 8 - LFCK

OUTRUN

Dificuldade maluca

Aperte o botão C 10 vezes antes de acessar a tela de opções. Agora, em vez de "Pro", o nível mais difícil é o "Hyper".

Final do jogo

Para ver o final sem jogar, em vez de colocar seu nome coloque ENDING.

PIT-FIGHTER

Vidas extras

Aperte Pause no Nível 9, no modo 1 player. Então ligue o segundo joystick e aperte Start. Você vai fazer 3 vidinhas extras.

PREDATOR 2

Passwords para as fases

Fase 2 - KILLERS

Fase 3 - CAMOUFLAGE

Fase 4 - LOS ANGELES

Fase 5 - SUBTERROR

Fase 6 - TOTAL BODY



PHANTASY STAR 4

Acumule experiência e dinheiro

Em Phantasy Star você pode acumular uma boa quantidade destes itens realizando oito trabalhos especiais. Veja quais são, onde descolá-los e qual sua tarefa.

The Ranch Owner

Mo rancho de minhocas (worms) de Mile, a situação ficou fora de controle porque os bichos cresceram muito e transformaram-se em monstros. Cada worm que você eliminar renderá 5000 pontos de experiência.

Dying Boy

Procure por Mr. Culvers em Turinco. Ele pedirá alguns itens de Termi para seu filho, que está muito doente. Mas basta trazer o Alis Sword, brinquedo que fará com que o garoto fique bom.

Tinkerbell's Dog

Um morador de Aiedo pede sua ajuda para encontrar um cachorro perdido. Ele pode estar em qualquer lugar, mas procure em Termi - você pode estar com sorte. Não deixe de levar um shortcake, pois sem este item o cachorro não virá até você.

Stay in Line

O chefe da cidade de Uzo, ao sul de Aiedo, está pagando uma recompensa para quem encontrar suas duas filhas. Elas saíram a passeio num bote e ficaram presas em Aiedo.

Fissure of Fear

A missão é resgatar um menino em Monsen. Ele ficou preso

numa rachadura aberta no chão por um terremoto. Detone uma lesma gigante que ameaça o menino e você salvará.

Missing Student

Uma estudante desapareceu na cidade de Piata. Você a encontrará num templo em Kadary. Leve o item perolimate, encontrado em Termi, para que ela recobre a memória.

Man whit Twist

Ainda em Turinco, procure Mr. Sekrerias. Todas as sementes que ele está plantando são comidas pelos pássaros. O causador do problema é o líder das aves: apesar da aparência engraçadinha dele, não tenha pena: acabe com o líder dos pássaros.

REVENGE OF SHINOBI

Shurikins infinitos

Selecione 00 shurikins ao dar Start no game. Os zeros vão se transformar no símbolo de shurikins infinitos.

Vidas infinitas com Game Genie

ACTT - BA4Y & ACRT - BA32

SPLATTERHOUSE 2

Passwords

Na tela de abertura, vá até a opção PASSWORD. Daí, digite os códigos abaixo para acessar uma das 8 fases.

FASE 2

EDK NAI ZOL LDL

FASE 3

IDO GEM IAL LDL

FASE 4

ADE XOE ZOL OME

FASE 5

EFH VEI RAG ORD

FASE 6

ADE NAI WRA LKA

FASE 7

EFH XOE IAL LDL

FASE 8

EDK VEI IAL LDL

SONIC AND KNUCKLES

Fases de bônus inéditas

Primeiro você encaixa o cart Sonic 1 no Sonic and Knuckles e depois liga o console. Ai aparecem Sonic, Knuckles, Tails e Robotnik numa tela com a frase "No Way".

Apertando os botões A, B e C juntos nesta tela, pintam as palavras Start e Code. Selecione Code e, em seguida, use uma das passwords abaixo para acessar fases de bônus inéditas.

Fase 17 - 4014 2308 3455

Fase 21 - 4092 0771 1679

Fase 26 - 3163 9615 2764

Fase 31 - 3897 4614 1116

Fase 37 - 3072 0223 8396

Fase 55 - 3387 4340 4476

Fase 62 - 3918 2651 5900

Fase 69 - 5112 1318 4956

Fase 87 - 5427 5435 1036

Fase 93 - 5310 7740 8701

Fase 102 - 5136 9621 2925

Fase 112 - 4936 9777 1453

Fase 120 - 5447 0050 8093

Fase 130 - 2965 2983 1869

Fase 140 - 2765 3139 0397

Fase 159 - 3897 4404 3954



DIE HARD TRILOGY

Invencibilidade, modo esqueleto, armas, vidas ilimitadas

Antes de digitar os comandos, aperte Esc para pausar e segure R e 2. Fazendo os comandos corretamente, o jogo sai do pause automaticamente.

Die Hard 1

Invencibilidade: → ↑ ↓, E.

50 granadas e bombas de gás: → E, ↓, 0.

Armas: → ↑ ↓, ↓, E, →

Inimigos armados atirar nas próprias pernas: → E, A, →

Die Hard 2

Armas: → ↑ ↓, E.

Invencibilidade: → ↑ ↓, E, → ↑ ↓, E.

Escolha o que vai se mover: ←, A, → ↓.

Munição: ↑E, ←, 0, A, ↓, E.

Modo esqueleto: ↓, E, A, ↓.

Die Hard 3

Vidas infinitas: ←, 0, ↑ ↓, E, →

Poder ao seu carro após uma trombada: E, 0, X, 0, E, ←, X, ↓, ←.

Desligar o turbo: ←, 0, → 0, E, A, X, A, →

MDK

Aperte F1 antes de entrar com estes códigos (tela de

ajuda). Depois pressione ESC ou ENTER para voltar ao jogo. Cada código só funciona uma vez por fase.

healme - Energia no máximo

ineedabiggun - Gatt powerup

tornadoaway - Twister powerup

holokurtisfun - Decoy powerup

iliketolob - Mortal powerup

nastysotthanks - Homing sniper grenade powerup

kill - suicide!

Obs.: não funciona em algumas versões.

THE NEED FOR SPEED 2

No menu principal digite as seguintes senha para:

Carros Secretos

bus = Ônibus escolar

vwbug = Fusca

vwfb = Volkswagen Antigo

semi = Caminhão apenas com a boléia

miata = Mazda Miata

mercedes = Mercedes Benz

volvo = Perua da Volvo

bmw = BMW

armytruck = Caminhão da Mercedes

snowtruck = Outro caminhão da Mercedes

vanagon = Kombi

jeepjy = Jipe

landcruiser = Toyota

Landcruiser

quattro = Audi Quattro (modelo velho da A4)

commanche = Picape

drive29- Ônibus da Monolithic Studios

drive30- Limosine

drive31- Citroën 2CV (carro da década de 30)

drive36- Kart

drive37- Casa móvel

drive38- Tiranossauro Rex

drive39- Caravana

drive40- Carro estranho??

drive41- Carro estranho??

drive42- Carro estranho??

drive43- Peça de madeira (?)

drive44- Wooden crate

drive45- Monorail

drive46- Hoverpolice

drive47- Disco voador

Pista Secreta

hollywood = Monolithic Studios: Hollywood

TOMB RAIDER

Passar para a próxima fase:

Com o botão de andar apertado, dê um passo para frente e um passo pra trás, três voltas (360 graus) sem sair do lugar e pule pra frente.

Munição infinita:

Com o botão de andar apertado, dê um passo pra frente e um passo pra trás, três voltas (360 graus) sem sair do lugar e pule para trás.



Master System

ALADDIN

Passwords

Confira as passwords deste game fora de série:

Fase 1: ASNF

Fase 2: DMIA

Fase 3: INSI

Fase 4: NEUA

Fase 5: AALG

Fase 6: BLTO

Fase 7: UIAN

Master System

ECCO THE DOLPHIN

Passwords

Fique por dentro das passwords de Ecco.

Medusa Bay: YCBFV

Undercaves: IGCNF

Ridge Water: SBBAD

Open Ocean: ORBOE

Cold Water: CBJUF

Open Ocean: WRJGG

Deep Water: CVFMH

The City of Forever:

CNVWI

Origin Beach: MGJNV

Dark Water: GRRCK

Deep Water: OVFLC

The City of Forever:

KWGCM

The Tube: WKCAO

The Machine: KOGWP

The Vortex: OWWAQ

Master System

LORD OF THE SWORD

Consiga itens mágicos

Dirija-se para Amon, duas sub-fases à direita de

Harfoot. Procure a casa com uma cobra no telhado. Fale com o mago e siga para a floresta para encontrar o ramo da árvore real. Siga para Pharazon e de lá, vá para mais duas sub-fases à esquerda. Fazendo isso, você encontrará a árvore e os itens.

Master System

SHINOBI

Seleção de fases

Na tela de apresentação (a que aparece o rosto do ninja), aperte ↓ + botão 2 simultaneamente e pronto!

Master System

SONIC

Seleção de fases

Se você sofre pra passar de fase neste joguinho animal, anote este truque para facilitar sua vida. Na tela de apresentação, faça a seqüência: ↑, ↓, ←, →, 1 e 2. Aí é só fazer a festa.

Master System

SUPER MONACO GP II

Corra mais

Na pista do Brasil, use um aerofólio com menor inclinação. Este tipo ajuda a compensar a perda de velocidade, que é muito comum na pista.

Master System

ULTIMA IV

Ganhe muita grana

Vá para o castelo do Lord British e encontre a sala dos guardas. Entre pela porta secreta e pegue a grana. Repita o procedimento quantas vezes quiser (o dinheiro é infinito), mas não se esqueça que o objetivo do jogo é se tornar um Avatar, um ser sagrado. Toda vez que você pega uma arca que não é sua, perde pontos de honestidade e fica mais difícil de terminar o game.

Mágica Wind

Para poder controlar o vento e dirigir o balão, você deve proceder da seguinte forma: misture ASH e MOSS.

Sega CD

BRUTAL

Controle os mestres

Para controlar Karate Croc, um dos mestres, faça a seqüência na tela de apresentação: ↑, ↓, A, B, C, C, B, A, ↓, ↑. Inicie o Game e ao selecionar seu personagem, você verá o personagem secreto. Para jogar com Dali Llama, o último mestre do game, basta fazer a seguinte seqüência na tela de apresentação bem no momento em que aparecer a palavra "Brutal", confira: C, A, B, A, ←, A.



Sega CD

CLIFFHANGER

99 Continues

Na tela de apresentação, faça a seqüência: ←, →, Start, C e A com o controle 2.

Snowboarding

Para ir direto para a tela do Snowboard (Skate na neve), faça a seguinte seqüência: A, B, C, ↓, ↑, com o controle 2.

Cliffboarder

Esta dica é animal, ela permite que você pratique Snowboard em oito circuitos diferentes com Time

Attack e tudo. Na tela de apresentação é só fazer a seguinte seqüência: C, B, A, ↑, ↓, ←, →, Start no controle 2. Uma tela de opções vai aparecer onde você pode escolher as pistas e detonar.

32X

MORTAL KOMBAT

Debug Mode

Na tela de apresentação, faça a seqüência: ↓, ↑, ←, ←, A, →, ↓. Se der certo, aparecerá a mensagem "Cheat Enabled" na tela. Escolhendo esta opção, você vai para uma tela preta com várias outras opções.

Nintendo

BATTLEOADS

Vida extra

Na tela de apresentação, segure A + B + ↓ e aperte START.

Nintendo

SUPER MARIO BROS.

Continue

Quando suas vidas acabarem, aperte simultaneamente os botões A e Start para ganhar um continue extra.

Nintendo

TMNT: THE ARCADE

GAME

Seleção de fases e 10 vidas

Aperte B, A, ↑, ↓, B, A, ←, →, B, A, Start.

X - TUDO

DISK - GAMERS



**CONFIRA:
AS DICAS, OS TRUQUES
E MANHAS
DOS MELHORES GAMES**

**DISK
0900 - 789701**

R\$ 4,98 POR MIN.



3DO JOHNNY BAZOOKATONE Passwords

- Fase 1- SOFTCELL
- Fase 2- LOVESHAK
- Fase 3- STIRITUP
- Fase 4- LIVEAID
- Fase 5- PLECTRUM

3DO THE NEED FOR SPEED Tráfego voador

Com esta dica, todos os outros carros da pista ficam fluindo. Primeiro dê Start no jogo e, na tela em que o sistema carrega a memória (loading), aperte juntos os botões L + R + ←. Espere o jogo começar e dê Quit. Em seguida repita o mesmo procedimento mais três vezes, trocando apenas os comandos para L + R + ↑, depois L + R + ↓, nesta ordem. Quando acabar este trampo todo, inicie o jogo pra valer e use o botão de breque pra fazer os carros adversários voarem.

Buzina

Ao escolher seu carro, aperte X e a buzina do carango vai tocar. Para ouvir as buzinas das outras máquinas, use R e L e faça um verdadeiro buzinaço!

Game Boy ALLEYWAY Vidas infinitas

Para ficar com vidas infinitas, faça com que a bolinha caia no chão sem bater em nada até dar game over. Comece o jogo novamente e você estará com vidas infinitas.

Game Boy CASTLEVANIA 2 10 Vidas

Use a seguinte password: Vela, vela, coração, coração e, ao iniciar o game, aperte Start duas vezes.

Game Boy R-TYPE

Programa escondido

Assista ao modo demo e, quando surgirem os scores, aperte → + A + B, juntos. Para brincar no joguinho que aparece, use o botão A para desenhá-lo e o botão B para apagá-lo.

GAME GEAR Sonic Spinball Cheat Codes

Entre no Options e ouça as músicas indicadas usando a opção SFX. A tela irá balançar se der certo.

Sonic-Zilla 0, 2, 1, 1, 6, 6

Anti-Gravity Sonic 0, 9, 0, 1, 6, 8

Para ativar segure A + B + Start

Direto ao chefe

0, 2, 1, 5, 6, 6

Para ativar segure A+B + Start

Fast Music

0, 4, 2, 5, 5, 7

NEO GEO SAMURAI SHODOWN 2 Personagens bonecos

Haomaru: ↓↓←→←+B
Nakoruru: →↓↓← (2x)+B
Hanzo: →←→←→←↓+A
Galford: ↓↓←→←+C
Wanfu: →←↓↓→←+D
Ukyo: →↓↓←(x3)+B
Kyoshiro: →←↓↓→←+D
Gen'an: →↓↓←(x2)+C
Earthquake: →←→←→←↓+B
Jubei: →↓↓←→←+D
Charlotte: →↓↓←(x2)+D
Genjuro: →↓↓←→←+B
Cham Cham: →↓↓←(x2)+C
Sieger: →↓↓←→←+A
Nicotine: ←↓↓→↓↓←→+D

Golpes secretos

Haomaru:
↓←↓↓→←↓+BC
Nakoruru:
→↓↓←→↓+BC
Galford:
→←→←→←↓+BCD
Hanzo:
→←→←→←↓+BCD



INTERNATIONAL SUPER STAR

Soccer 64

Times extras

Na tela de apresentação, faça a seqüência: ↑ L, ↑L, ↓, L, ↓, L, ←, R, →, R, ←, R, →, R, B, A segure Z e aperte Start.

Cabeções

Na tela de apresentação, faça a seqüência: ▲, ▲, ▼, ▼, ◀, ▶, ◀, ▶, B, A, segure Z e aperte Start.

TETRISPHERE

Caracteres secretos

Aperte L + ▶ + ▼, na tela New Name (vão aparecer novos caracteres no lugar dos números, que você usará abaixo).

Digite os códigos abaixo no lugar do seu nome

Todas as fases:

"(saturno)(nave)(foguetes)(coração)(caveira)"

Jogo secreto: LINES

Créditos: CREDITS

Surpresa: VORTEX

Bonus Music: "G(alien)MEBOY"

Códigos para o Game Shark do Nintendo 64

Cruis'n USA

Tempo infinito 8015094D 0045
Sempre em 1º lugar 8015022B 0001

Dark Rift

9 Rounds 8004C1D1 0009

Doom 64

Blue Key 8006328F 0001
Yellow Key 80063293 0001
Red Key 80063297 0001
Blue Skull Key 8006329B 0001
Yellow Skull Key 8006329F 0001
Red Skull Key 800632A3 0001
Gun/Chain Gun Ammo 800632E2 00FF
Shotgun Ammo 800632E7 0064
Plasma/BFG/Laser Weapon Ammo
..... 800632EB 0064
Sempre ter arma 800632C3 0001

Sempre ter Shotgun 800632C7 0001
Sempre ter Double Shotgun.....800632CB 0001
Sempre ter Chain Gun 800632CF 0001
Sempre ter Missile Launcher 800632D3 0001
Sempre ter Chainsaw.....800632BB 0001
Sempre ter Plasma Rifle 800632D7 0001
Sempre ter BFG 9000.....800632DB 0001
Armor infinita 8006326F 00FF
Fogo rápido..... 8106333A 0B94
Sem Weapon Graphics 80063343 0000
Invencibilidade 8006330B 0002
Map Markers On 8006330B 0004
Invencibilidade e Map Markers 8006330B 0006

Killer Instinct Gold

Energia infinita p/ P1 801D3484 0069
P1 Slow Jump/Walk 801D347D 0050
P1 Fast Punch/Kick 801D347E 0010
P1 Intocável 801D34D4 000A
P1 invisível 801D34A1 00FF
Modificador de tamanho p/ P1 801D34A2 00??
P1 Slow Punch/Kick 801D347F 0050
P1 não pode pular e só pode usar chute médio.....
..... 801D3481 0010
P1 Golpes especiais c/ chute médio do P1 empurram ele para trás 801D34A4 0010

Mario Kart 64

Sem limite de voltas 81164390 0000
..... 81164392 0002
Aperte o botão do GS quando restar 1 volta.....
..... 89164390 0000
..... 89164392 0001

Mortal Kombat Trilogy

Energia infinita p/ P1 8016984D 00A6
P1. Aggr. Text To Energy Bar 801698E1 0030
P2. Aggr. Text To Energy Bar 801698E3 0030
Aperte o botão do GS para 25% de energia p/ P1
..... 8916984D 0029
Aperte o botão do GS para 50% de energia p/ P1
..... 8916984D 0053
Aperte o botão do GS para 75% de energia p/ P1
..... 8916984D 007C
Aperte o botão do GS para 1-Hit mata - P1
..... 8916984D 0001

NBA Hang Time

Modificador de Score (P1) 800A6689 00??
Modificador de Score (P2).....800A668B 00??



Star Fox 64

Vidas infinitas	80157911 0040
Smart Bombs infinitas	8016DC13 0004
Jogadores sem tiros	8015791B 0040
Rings no Training Mode XX	8016DCF3 0001
Kills no Training Mode XX	8016DCE3 0001
Matar inimigos rapidamente	80157907 0040
.....	80157909 0040

Star Wars-Shadows of The Empire

Vidas infinitas	800E050B 00FF
Misseiss infinitos	800E1265 00FF

Super Mario 64

Aperte o botão do GS para 99 moedas.....	8933B218 0063
Vidas infinitas	8033B21D 0064
Energy/Breath infinita	8133B21E 08FF
Level Select	A032D58C 0001
Debug Mode	A032D598 0001
Sound Display	A032D594 0001
Hat Usage infinito	8133B226 FFFF
No Power Display	803325F4 0001
Mario invisível	8033B220 0020
Half Mario	8033B221 0000
Limbo Mario	8033B3BC 00C0
Mario Corre para Trás	8033B3BC 0080
Subir ladeiras	A1253DAC 0000
.....	A1253DAE 0000
.....	A1253DB0 0000
.....	A1253DB2 0000
Remover boné de Mario	A1254A30 0000
.....	A1254A32 0000
Monstros não machucam Mario	A125460C 240B
.....	A125460E FFFF
.....	A1254610 A54B
.....	A1254612 0026
.....	A1254614 1000
.....	A1254616 000C
Game super rápido	A1248154 0000
.....	A1248156 0000

Turok-Dinosaur Hunter

Ter chaves - Level 1 (1-3)	80128D33 0007
Ter chaves - Level 1 (4-6)	80128D37 0007
Ter chaves - Level 2 (1 & 2) & Level 3 (1)
.....	80128D3B 0007
Ter chaves - Level 2 (3) & Level 3 (2 & 3)
.....	80128D3F 0007
Ter chaves - Level 4 (1 & 2) & Level 5 (1)
.....	80128D43 0007
Ter chaves - Level 6 (1-3)	80128D47 0007
Ter chaves - Level 4 (2) & Level 4 (2 & 3)
.....	80128D4B 0007

Pistola	80128CF7 0001
Shotgun	80128CFB 0001
Automatic Shotgun	80128CFF 0001
Assault Rifle	80128D03 0001
Pulse Rifle	80128D07 0001
Mini Gun	80128D0B 0001
Grenade Launcher	80128D0F 0001
Alien Weapon	80128D13 0001
Quad Rocket Launcher	80128D17 0001
Particle Accelerator	80128D1B 0001
Fusion Cannon	80128D1F 0001
Chronoscepter	80128D23 0001
Pistola infinita/Assault Rifle Ammo	80128CB3 00FF
Shotgun infinita/Auto Shotgun Ammo(Green Shells)
.....	80128CB7 00FF
Pulse Rifle infinito/Alien Weapon/Particle Accelerator
Ammo	80128CBB 00FF
Tek Arrows infinitos	80128CBF 00FF
Shotgun infinita/Auto Shotgun Ammo (Red Shells)
.....	80128CC3 00FF
Standard Arrows infinitas	80128CCF 00FF
Mini Gun infinita	80128CD3 00FF
Grenade Launcher Ammo infinita	80128CD7 00FF
Quad Rocket Ammo infinito	80128CDB 00FF
Fusion Cannon Ammo infinita	80128CDF 00FF
Chronoscepter Ammo infinita	80128CE3 00FF
Ativar Quack Mode	8011953E 0010
Ativar Fly Mode	8011953C 0008
Vidas infinitas	80128E5B 00FF
Gems infinitas	80128E57 00FF
Ter Warp Campaigner, Gallery, Show Credits, Fly Mode,
& Show Enemies Cheats	80119540 00FF
Warp Level 4, 5, 6, 7, 8, Longunter, Mantis, Trex Cheats
.....	80119541 00FF
Tiny Enemy Mode, Pen & Ink Mode, Purdy Colors, Disco
Mode, Quack Mode & Warp Level 1, 2, 3 Cheats
.....	80119542 00FF
Invencibilidade, Spirit Mode, todas as armas, munição
infinita, vidas infinitas, todas as chaves, todos os
mapas, Big Head Sesh Cheats	80119543 00FF
Não pode atirar	80128E10 00FF

War Gods

Tempo infinito	8033F31B 0063
----------------------	---------------

Wave Race 64

Selecionar Pista XX	801DA753 0001
Modificador de velocidade p/ P1	801C27C7 00??
Sem limite de "Miss" p/ P1	801C27CF 0000
Tempo infinito Stunt Mode	801C295E 00FF

Wayne Gretzky's 3D Hockey

Modificador de Shot - P1	800E6AB3 00??
Modificador de Shot - P2	800E9F8F 00??
Modificador de Score - P1	800E6AB1 00??
Modificador de Score - P2	800E9F8D 00??



PASSO A PASSO

GAME SHARK

De tanto o pessoal pedir, vamos explicar o que é e como utilizar este acessório que facilita sua vida, pois com ele você poderá dar ao seu jogo continúes infinitos, todas as armas, invencibilidade, como também deixá-lo mais difícil reduzindo a energia, a munição, diminuir altura do pulo, etc. Ele já vem com vários códigos gravados, mas você poderá acrescentar estes que nós publicamos e, como só existe em versão americana, você deve seguir as instruções que daremos abaixo. Para Playstation ou para Saturn o procedimento é quase igual, veja agora para Playstation e na próxima edição para o Saturn.

1- Conecte o Game Shark em seu Playstation com a chave lateral posicionada para cima, coloque o CD e ligue o aparelho em seguida;

2- Quando aparecer o primeiro menu do game shark, selecione a opção "Select Enhancements" com o botão .

3- No menu seguinte, escolha a opção "New Game" com o botão .

4- A seguir digite o nome do jogo (botão seleciona a letra, apaga uma letra, apaga tudo), aperte o botão X quando acabar de digitar o nome do game.

5- Se houver o Master Code, aperte , aperte o botão e digite-o, aperte quando terminar de digitar o Master Code.

6- Após digitar o nome do jogo (e o Master Code se necessário), aperte o botão X e selecione a opção "Save" com o botão .

7- No próximo menu, selecione a opção "New Code" com o botão .

8- Aperte e selecione "New Code Description" com o botão .

9- Digite a descrição do código assim como fez com o nome do jogo.

10- Após digitar a descrição do código, aperte e o botão para começar a digitar o código (botão seleciona a letra, R1 ou R2 avança um espaço, L1 ou L2 volta um espaço; aperte o botão X quando terminar de digitar o código).

11- Se o código ocupar mais que uma linha, repita a operação 10 até digitar todas as linhas.

12- Após digitar o código, aperte o botão X e selecione a opção "Save" com o botão .

13- Se você quiser digitar outros códigos para este mesmo jogo, repita os procedimentos de 6 a 11.

14- Aperte o botão para ativar ou desativar os códigos desejados e aperte Start.

15- Agora selecione a opção "Start Game With Enhancements" com o botão e espere o jogo começar.

Obs.: Se o game tiver Master Code, você deve digitá-lo ou os códigos não funcionarão.

FINAL FANTASY VII (japonês)

Códigos exclusivos para todas as Materias no Level Master

Parte 1

3009B5F8 0000
3009B5FC 0001
3009B600 0002
3009B604 0003
3009B608 0004
3009B60C 0005
3009B610 0006
3009B614 0007
3009B618 0008
3009B61C 0009
3009B620 000A
3009B624 000B
3009B628 000C
3009B62C 000D
3009B630 000E

Parte 4

3009B6AC 0030
3009B6B0 0031
3009B6B4 0032
3009B6B8 0033
3009B6BC 0034
3009B6C0 0035
3009B6C4 0036
3009B6C8 0037
3009B6CC 0038
3009B6D0 0039
3009B6D4 003A
3009B6D8 003B
3009B6DC 003C
3009B6E0 003D
3009B6E4 003E

Parte 2

3009B634 000F
3009B638 0010
3009B63C 0011
3009B640 0012
3009B644 0013
3009B648 0014
3009B64C 0015
3009B650 0016
3009B654 0017
3009B658 0018
3009B65C 0019
3009B660 001A
3009B664 001B
3009B668 001C
3009B66C 001D

Parte 5

3009B6E8 003F
3009B6EC 0040
3009B6F0 0041
3009B6F4 0042
3009B6F8 0043
3009B6FC 0044
3009B700 0045
3009B704 0046
3009B708 0047
3009B70C 0048
3009B710 0049
3009B714 004A
3009B718 004B
3009B71C 004C
3009B720 004D

Parte 3

3009B670 001E
3009B674 001F
3009B678 0020
3009B67C 0021
3009B680 0022
3009B684 0023
3009B688 0024
3009B68C 0025
3009B690 0026
3009B694 0027
3009B698 0028
3009B69C 0029
3009B6A0 002A
3009B6A4 002B
3009B6A8 002C

Parte 6

3009B724 004E
3009B728 004F
3009B72C 0050
3009B730 0051
3009B734 0052
3009B738 0053
3009B73C 0054
3009B740 0055
3009B744 0056
3009B748 0057
3009B74C 0058
3009B750 0059
3009B754 005A

Obs.: Você terá acesso a todas as Materias e elas estarão na ordem de 1º Slot até o 88º Slot. Todas as Materias estarão no level Master e você poderá equipá-las ou vendê-las quantas vezes quiser, pois elas serão infinitas. Você deve entrar no jogo com os 6 códigos ativados para ter acesso a todas as Materias e poderá tanto iniciar uma nova partida quanto carregar um jogo já salvo. Todas as Materias obtidas com os códigos substituirão as Materias que você já possuía. É aconselhável que você jogue fora todas as Materias que já possuía antes de ativar os códigos pois as novas Materias ficam no level da qual ele substituiu. Se você tiver uma Zentaika no level 1, por exemplo, qualquer Materia dos códigos que sobrepor esta Zentaika, vai ficar no level 1 também, portanto, jogue fora todas as Materias que você possuía para garantir que todas as Materias dos códigos venham no level Master.

GAME SHARK PS

PS

GAME SHARK



FINAL FANTASY TACTICS

Dinheiro infinito 8005483C E0FF
 8005483E 5F5E

Itens
Parte 1

..... 80056730 5000
 80056732 5050
 80056734 5050
 80056736 5050
 80056738 5050
 8005673A 5050
 8005673C 5050
 8005673E 5050
 80056742 5050
 80056744 5050
 80056770 5050
 80056772 5050
 80056774 5050
 80056776 5050
 80056778 5050

Parte 2

..... 8005677A 5050
 8005677C 5050
 8005677E 5050
 80056780 5050
 80056782 5050

Status

Para outros personagens, siga o modelo.
 Por exemplo: EXP para o 4º personagem, seria 300552F9 0063, LEVEL, 300552FA 0063, MP, 80055302 00EE.
 EXP para o 5º personagem, 300553F9 0063, Level, 300553FA 0063, MP, 80055402 00EE e

Pers. principal	2º personagem	3º personagem
	STATUS	
	EXP	
30054FF9 0063	300550F9 0063	300551F9 0063
	LEVEL	
30054FFA 0063	300550FA 0063	300551FA 0063
	BRAVE	
30054FFB 0063	300550FB 0063	300551FB 0063
	FAITH	
30054FFC 0063	300550FC 0063	300551FC 0063
	HP	
30054FFE 0063	300550FE 0063	300551FE 0063
	MP	
80055002 00EE	80055102 00EE	80055202 00EE
	SPEED	
80055004 0D00	80055104 0D00	80055204 0D00
	AT	
80055008 0017	80055108 0017	80055208 0017
	AT	
8005500A 1900	8005510A 1900	8005520A 1900

JOB POINTS (JP)

Para outros personagens, siga o modelo.
 Por exemplo: Para o 4º personagem, seria 80055352 FFFF, para o 5º, 80055452 FFFF, para o 6º, 80055552 FFFF.

1º personagem	2º personagem	3º personagem
	Parte 1	
80055052 FFFF	80055152 FFFF	80055252 FFFF
80055054 FFFF	80055154 FFFF	80055254 FFFF
80055056 FFFF	80055156 FFFF	80055256 FFFF
80055058 FFFF	80055158 FFFF	80055258 FFFF
8005505A FFFF	8005515A FFFF	8005525A FFFF
8005505C FFFF	8005515C FFFF	8005525C FFFF
8005505E FFFF	8005515E FFFF	8005525E FFFF
80055060 FFFF	80055160 FFFF	80055260 FFFF
80055062 FFFF	80055162 FFFF	80055262 FFFF
80055064 FFFF	80055164 FFFF	80055264 FFFF
80055066 FFFF	80055166 FFFF	80055266 FFFF
80055068 FFFF	80055168 FFFF	80055268 FFFF
8005506A FFFF	8005516A FFFF	8005526A FFFF
8005506C FFFF	8005516C FFFF	8005526C FFFF
8005506E FFFF	8005516E FFFF	8005526E FFFF
	Parte 2	
80055070 FFFF	80055170 FFFF	80055270 FFFF
80055072 FFFF	80055172 FFFF	80055272 FFFF
80055074 FFFF	80055174 FFFF	80055274 FFFF
80055076 FFFF	80055176 FFFF	80055276 FFFF
80055078 FFFF	80055178 FFFF	80055278 FFFF
8005507A FFFF	8005517A FFFF	8005527A FFFF
8005507C FFFF	8005517C FFFF	8005527C FFFF
8005507E FFFF	8005517E FFFF	8005527E FFFF
80055080 FFFF	80055180 FFFF	80055280 FFFF
800550A0 FFFF	800551A0 FFFF	800552A0 FFFF

GHOST IN THE SHELL - Japonês

Mission 1	
Energia infinita	80120258 00C8
Mission 2	
Energia infinita	8011F390 00C8
Mission 3	
Energia infinita	80120C30 00C8
Congelar tempo	80120C24 0DF7
Mission 4	
Energia infinita	801227A4 00C8
Congelar tempo	80122798 0DF7
Mission 5	
Energia infinita	8011FD4C 00C8
Mission 6	
Energia infinita	801276E4 00C8
Congelar tempo	801276D8 0DF7
Mission 7	
Energia infinita	80125D04 00C8
Mission 8	
Energia infinita	801204A8 00C8



Mission 9
 Energia infinita 801253E4 00C8
 Congelar tempo 801253D8 0DF7
 Mission 10
 Energia infinita 80125084 00C8
 Mission 11
 Energia infinita 80122F84 00C8
 Mission 12
 Energia infinita 8012BD50 00C8

HEXEN

Todas as chaves 800E7DA0 FFFF
 Blue Mana Infinita 800E7DC0 00C8
 Green Mana Infinita 800E7DC4 00C8
 Classe de armadura alta 800E7C7E 01E0
 Armas extras 800E7DB4 0001
 800E7DB8 0001

METAL SLUG

Vidas infinitas p/ Player 1 800181A2 0600
 Vidas infinitas p/ Player 2 80018142 0600
 Bombas infinitas p/ P1 800182EC 000A
 Bombas infinitas p/ P2 8001838C 000A
 Ammo infinita p/ Player 1 800182EE 000A
 Ammo infinita p/ Player 2 8001838E 000A
 Vulcan Armor infinita 80018412 0030
 Vulcan Cannon infinita 8001843C 070A
 Tempo infinito 8001ECC0 0063

SAGA FRONTIER

Dinheiro 80012808 423F
 8001280A 000F

1º personagem

Energia 8001D824 03E7
 8001D828 03E7
 LP 8001D830 0063
 8001D832 0063
 WP 8001D834 00FA
 8001D836 00FA
 MP 8001D838 00FA
 8001D83A 00FA

2º personagem

Energia 8001DA28 03E7
 8001DA2C 03E7
 LP 8001DA34 0063
 8001DA36 0063
 WP 8001DA38 00FA
 8001DA3A 00FA
 MP 8001DA3C 00FA
 8001DA3E 00FA

3º personagem

Energia 8001DC2C 03E7

..... 8001DC30 03E7
 LP 8001DC38 0063
 8001DC3A 0063
 WP 8001DC3C 00FA
 8001DC3E 00FA
 MP 8001DC40 00FA
 8001DC42 00FA

4º personagem

Energia 8001DE30 03E7
 8001DE34 03E7
 LP 8001DE3C 0063
 8001DE3E 0063
 WP 8001DE40 00FA
 8001DE42 00FA
 MP 8001DE44 00FA
 8001DE46 00FA

5º personagem

Energia 8001E034 03E7
 8001E038 03E7
 LP 8001E040 0063
 8001E042 0063
 WP 8001E044 00FA
 8001E046 00FA
 MP 8001E048 00FA
 8001E048 00FA

STREET FIGHTER EX PLUS ALPHA

Jogador 1 com energia infinita mais Max Special cheio
 801D6BB4 96C8
 Jogador 2 com energia infinita mais Max Special cheio
 801D80DC 96C8
 Jogador 2 sem energia 801D80DC 0000

TEMPEST 2000

Master Code F6000914 C305
 B6002800 0000

Códigos para os modos Tempest Plus, Traditional & Tempest 2000

Vidas infinitas 160A032E 0003
 Modificador de pontuação 160973D6 ????

Tempest Duel

Vidas infinitas (P1) 160A0326 FFFF
 Invencibilidade (P1) (Flashes) 160A03C8 0065
 Modificador de vitória (P1) 160A033C 00??
 Vidas infinitas (P2) 160A0322 FFFF
 Invencibilidade (P2) (Flashes) 160A044C 0065
 Modificador de vitória (P2) 160A033E 00??

THE KING OF FIGHTERS 95

Energia infinita p/ jog. 1 8008B454 00CF
 800BCFA0 00CF
 Energia infinita p/ jog. 2 8008B5B8 00CF
 8007EZ2C 0001



BIO HAZARD (Versão japonesa)

Master Code	F6000924 C305
.....	B6002800 0000
Energia infinita (Chris)	102F51AC 008C
Energia infinita (Jill)	102F51AC 0060
Transform. faca em Shotgun	102F8784 0363
Parar o tempo (Battle Game Mode)
.....	102FFFA2 0000
Ink Ribbons infinitos.....	102F8788 2F05
Bazooka infinita	102F878A 0704
Modificador de item 1º Slot (Chris)
.....	102F8784 ????

Dígitos para acompanhar modificador de item

2F01 - Knife	Shield	2F30 - Lighter
2F02 - 9MM Gun	2F20 - Gold	2F31 - Lock Pick
2F03 - Shot Gun	Shield	2F32 - Oil Can
2F04 - Colt	2F21 - Blue	2F33 - Gold Key
2F05 - Gun	Jewel	2F34 - Silver
2F06 - Flame	2F22 - Red	Key
Thrower	Jewel	2F35 - Red
2F07 - Bazooka	2F23 - Music	Mansion Key
2F08 - Chemical	Notes	2F36 - Big Grey
Bottle	2F24 - Wolf	Key
2F09 - Chemical	Medalion	2F37 - Card Key
Bottle	2F25 - Eagle	2F38 - Secret
2F0A - Rocket	Medallion	Key
Launcher	2F26 - Plant	2F39 - 002 Key
2F0B - 9MM	Poison	2F3A - 003 Key
Clips	2F27 - Battery	2F3B - Key For
2F0C - Shot Gun	2F28 - Mo Disc	Sharks Door
Shells	2F29 - Medallion	2F3C -
2F0D - Ammo	1	Computer
2F0E - Ammo	2F2A - Flare	Room Key
2F0F - Ammo	2F2B - Slides	2F3D - Drawer
2F10 - Ammo	2F2C -	Key
2F11 - Ammo	Medallion 2	2F3E - Empty
2F12/19 - Chemical	2F2D -	Red Book
Bottles	Medallion 3	2F3F - Wolf
2F1C - Bad	2F2E -	Book
Shotgun	Medallion 4	2F40 - Eagle
2F1D - Crank 1	2F2F - Ink	Book
2F1E - Crank 2	Ribbons	
2F1F - Brown		

CRIME WAVE

Master Code	F6000914 C305
.....	B6002800 0000
Tempo infinito p/ P1	16065C0E 0AF0
Modificador de Mek Point	16065D8E ????
Modificador de Mek Targets Killed p/ P1
.....	16065D92 000?
.....	16065D94 000?
Modificador de Max Mek Targets p/ P1.....	16065D8C 00??
Fuel sempre no Level 5 (P1)	16065C3A 0005
Fuel sempre no Level 0 (P1)	16065C3A 0000
Energia infinita p/ P1	16065C06 0032
P1 sem energia	16065C06 0000
1-Hit mata (P1)	D6065C06 0032
.....	16065C06 0001

25% de energia (P1)	D6065C06 0032
.....	16065C06 000C
50% de energia (P1)	D6065C06 0032
.....	16065C06 0019
75% de energia (P1)	D6065C06 0032
.....	16065C06 0025

MARVEL SUPER HEROES

Master Code	F6000924 FFFF
Energia infinita p/ jog. 1	1609491C 0090
Jog. 1 sem energia.....	1609491C 0000
Energia infinita p/ jog. 2.....	160A636C 0090
Jog. 2 sem energia.....	160A636C 0000
Tempo infinito	16096118 9916

MORTAL KOMBAT TRILOGY

Master Code	F6000914 C305
.....	B6002800 0000
Energia infinita (P1)	16083ED4 00A6
P2 sem energia	1608404C 0000
Energia infinita (P2)	1608404C 00A6
P1 sem energia	16083ED4 0000
25% de energia (P1)	D6083ED4 00A6
.....	16083ED4 0029
50% de energia (P1)	D6083ED4 00A6
.....	16083ED4 0053
75% de energia (P1)	D6083ED4 00A6
.....	16083ED4 007C
1-Hit mata (P1)	D6083ED4 00A6
.....	16083ED4 0001
25% de energia (P2)	D608404C 00A6
.....	1608404C 0029
50% de energia (P2)	D608404C 00A6
.....	1608404C 0053
75% de energia (P2)	D608404C 00A6
.....	1608404C 007C
1-Hit mata (P2)	D608404C 00A6
.....	1608404C 0001
FAKE Aggressor infinito (P2)	1607B808 0000
FAKE Aggressor infinito (P1)	1607BA68 0000
Abrir '?' no Options	1608430A 0001

ROCKMAN X4

Master Code	F6000914 C305
Energia infinita	160545FE 2600
Vidas infinitas	16054580 0200
Invencibilidade	160545FC 2626
Web infinito ?	16054648 3030
Frost Tower infinito & Soul Body infinito.....	1605464A 3030
Rising Fire infinito & Ground Hunter infinito
.....	1605464C 3030
Aiming Laser infinito & Double Cyclone infinito
.....	1605464E 3030
Twin Slasher infinito.....	16054650 3030

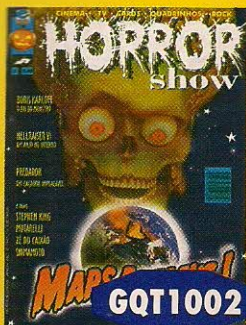
GAME, QUADRINHO E TERROR

O.S. Company

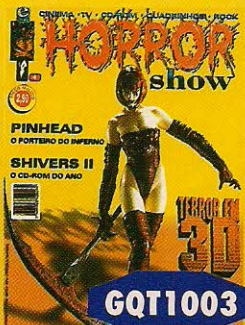
**QUALQUER
REVISTA
R\$ 2,90**



GQT1001



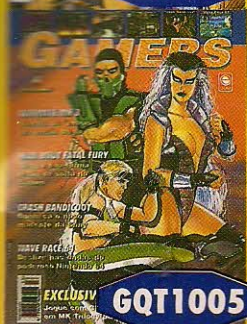
GQT1002



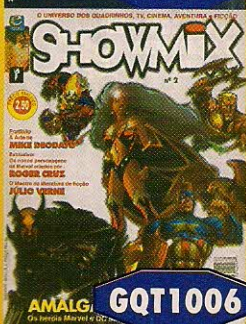
GQT1003



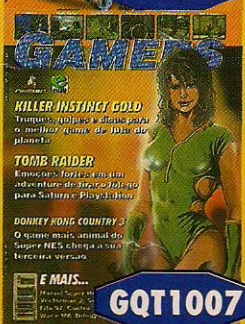
GQT1004



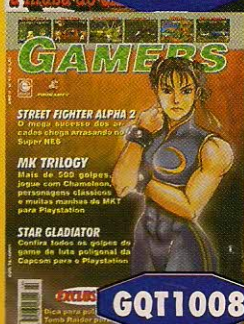
GQT1005



GQT1006



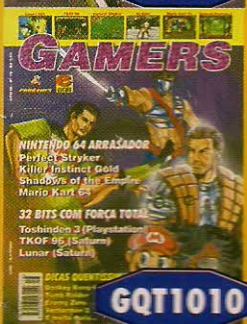
GQT1007



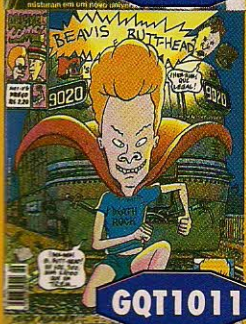
GQT1008



GQT1009



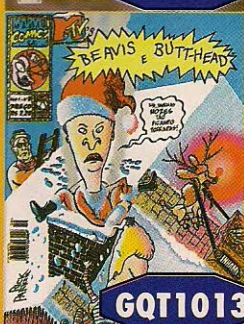
GQT1010



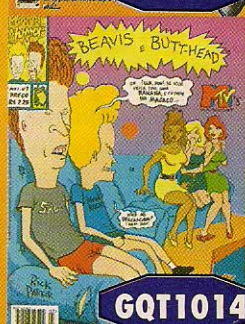
GQT1011



GQT1012



GQT1013



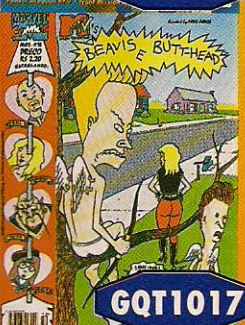
GQT1014



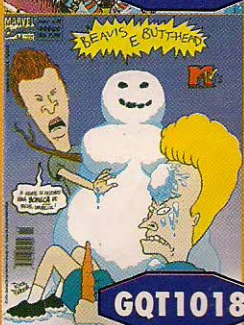
GQT1015



GQT1016



GQT1017



GQT1018



GQT1019

ASSINALE ABAIXO AS REFERÊNCIAS E QUANTIDADE QUE DESEJA RECEBER.

Cód. GQT1001 ()	Qtde. ()	Cód. GQT1011 ()	Qtde. ()
Cód. GQT1002 ()	Qtde. ()	Cód. GQT1012 ()	Qtde. ()
Cód. GQT1003 ()	Qtde. ()	Cód. GQT1013 ()	Qtde. ()
Cód. GQT1004 ()	Qtde. ()	Cód. GQT1014 ()	Qtde. ()
Cód. GQT1005 ()	Qtde. ()	Cód. GQT1015 ()	Qtde. ()
Cód. GQT1006 ()	Qtde. ()	Cód. GQT1016 ()	Qtde. ()
Cód. GQT1007 ()	Qtde. ()	Cód. GQT1017 ()	Qtde. ()
Cód. GQT1008 ()	Qtde. ()	Cód. GQT1018 ()	Qtde. ()
Cód. GQT1009 ()	Qtde. ()	Cód. GQT1019 ()	Qtde. ()
Cód. GQT1010 ()	Qtde. ()		

NOME: _____
 ENDEREÇO: _____
 CEP: _____
 CIDADE: _____ EST.: _____

Mande cheque nominal ou vale postal do seu pedido para:
 Editora Escala Ltda. Cx. Postal 20.010 - Cep 02597-970 - São Paulo - SP. Você receberá em sua casa sem nenhuma outra despesa. Não é necessário recortar sua revista. Basta tirar xerox ou copiar este cupom.



Sua melhor opção!

PROGAMES

Toda vez que você pensar em diversão, lazer ou presentes, passe em uma loja PROGAMES, e conheça as últimas novidades do mundo dos games. E não é só isso, aqui você encontra também

MAGIC The Gathering* e CD ROM* para PC



Solicite informações sobre nosso sistema de Franchising, e seja você também um Franqueado PROGAMES.

Depto. de Franchising - Rua Pio XI, 230 - Alto da Lapa - SP
Cep 05060-000 - Tels. (011) 3641-0444 / 831-0444

CIDADE DE SÃO PAULO

LAPA - R. Pio XI, 230 - Tel.: (011) 3641-0444 / 831-0444
SANTANA - R. Voluntários da Pátria 3229 - Tel.: (011) 950-6329
IPIRANGA - R. Agostinho Gomes, 1583 - Tel.: (011) 273-6784
MOÓCA - R. Juventus, 831 - Tel.: (011) 591-0039
V. OLÍMPIA - R. M. Jesuíno Cardoso, 584 - Tel.: (011) 829-1142
V. CARRÃO - Pça. Aurélio Lombardi, 62 - Tel.: (011) 295-1190
V. FORMOSA - R. Saigon, 154 - Tel.: (011) 6918-9117
POMPÉIA - R. Desembargador do Vale, 115 - Tel.: (011) 62-1125
ÁGUA RASA - Av. Álvaro Ramos, 2171 - Tel.: (011) 693-7813
STO. AMARO - Av. Adolfo Pinheiro, 1037 - Tel.: (011) 523-9657
VILA MARIA - R. Ararituaba, 1118 - Tel.: (011) 6954-5968
JABAQUARA - Av. Miguel Stéfano, 240 - Tel.: (011) 578-6353
PARAÍSO - R. Afonso de Freitas, 382 - Tel.: (011) 884-0404

GRANDE SÃO PAULO

GUARULHOS - Av. Paulo Faccini, 03 - Tel.: (011) 208-3033
S. B. DO CAMPO - R. Municipal, 446 - Tel.: (011) 452-2612
OSASCO - R. Narciso Sturlini, 448 - Tel.: (011) 705-2701
DIADEMA - R. Antonio Dias Adorno, 344 - Tel.: (011) 746-1986
SUZANO - R. Benjamin Constant, 1093 - Tel.: (011) 477-6350

INTERIOR DE SÃO PAULO

RIBEIRÃO PRETO - R. Floriano Peixoto, 905 - Tel.: (016) 625-8094
MARÍLIA - Av. Vicente Ferreira, 597 - Tel.: (014) 422-4019
S.J. CAMPOS - Av. Dr. Adhemar de Barros, 1319 - Tel.: (012) 341-7250
OURINHOS - R. Nove de Julho, 189/B - Tel.: (014) 322-2424
INDAIATUBA - R. 13 de Maio, 805 - Centro - Tel.: (019) 875-3025
PIRACICABA - R. Gov. Pedro de Toledo, 1765 - Tel.: (019) 434-7179
CAMPINAS:
CAMBUÍ - R. dos Alecrins, 597 - Tel.: (019) 255-2545
V. TEIXEIRA - R. José Maria Lisboa, 55 - Tel.: (019) 241-6567
SALTO - R. Itapirú, 158 - Centro - Tel.: (011) 7828-1163
SOROCABA - R. Santa Clara, 266 - Tel.: (015) 231-9740
S.J. RIOPRETO - R. Del. Pinto de Toledo, 3118, Sl. - Tel.: (017) 232-5920
LIMEIRA - R. 13 de Maio, 288 - Centro - Tel.: (019) 442-4475

OUTROS ESTADOS

BAHIA

SALVADOR
BROTAS - Ladeira do Acupe, 2A - Tel.: (071) 356-1372

BRÁSILIA

ASA NORTE - SCLN 313 - BL-E Loja 64 - Tel.: (061) 274-3311/340-2696

CEARÁ

FORTALEZA
ALDEOTA - R. Júlio Abreu, 291 - Tel.: (085) 267-3684

MATO GROSSO

CUIABÁ - Av. Pres. Castelo Branco, 1268 Loja 4 - Tel.: (065) 624-0063

MINAS GERAIS

POUSO ALEGRE - R. Cel. Otávio Meyer, 160-L. 130 - Tel.: (035) 421-7693

PARAÍBA

JOÃO PESSOA - Av. Nego, 200 Sala 112 - Tel.: (083) 226-2369

PARANÁ

CURITIBA

BATEL - Av. Sete de Setembro, 4132 - Tel.: (041) 224-1235
JUVEVÊ - R. Manoel Eufrásio, 826 - Tel.: (041) 253-3008
ÁGUA VERDE - Av. República Argentina, 1534 - Tel.: (041) 244-4667

RIO DE JANEIRO

MEIER - R. Ana Barbosa, 47 - Loja 106 - Tel.: (021) 596-2111
ILHADO GOVERNADOR - R. Eng. Coelho Cintra, 10 - Tel.: (021) 462-0657
BOTAFOGO - R. Voluntários da Pátria 459 - Tel.: (021) 266-7079
TIJUCA - R. Pinto de Figueiredo 42 S/L - Tel.: (021) 569-9043
BONSUCESSO - R. Adail, 24 - Tel.: (021) 290-4251
NILÓPOLIS - R. Antonio José Bittencourt, 124 - Tel.: (021) 691-0417
CAMPO GRANDE - Estrada do Mendanha, 660 - Tel.: (021) 413-9194
LARGODOMACHADO - R. do Catete, 311 Loja 117 - Tel.: (021) 557-1141
COPACABANA - Rua Santa Clara, 115 - S. 202

RIO GRANDE DO SUL

PORTO ALEGRE
HIGIENÓPOLIS - Av. Plínio Brasil Milano, 806 - Tel.: (051) 343-9158

SANTA CATARINA

FLORIANÓPOLIS
TRINDADE - R. Lauro Linhares, 1018 - Tel.: (048) 233-2488

SERGIPE

ARACAJÚ
SÃO JOSÉ - Av. Barão do Maruim, 943 - Tel.: (079) 213-0699

* Não disponível em algumas de nossas lojas